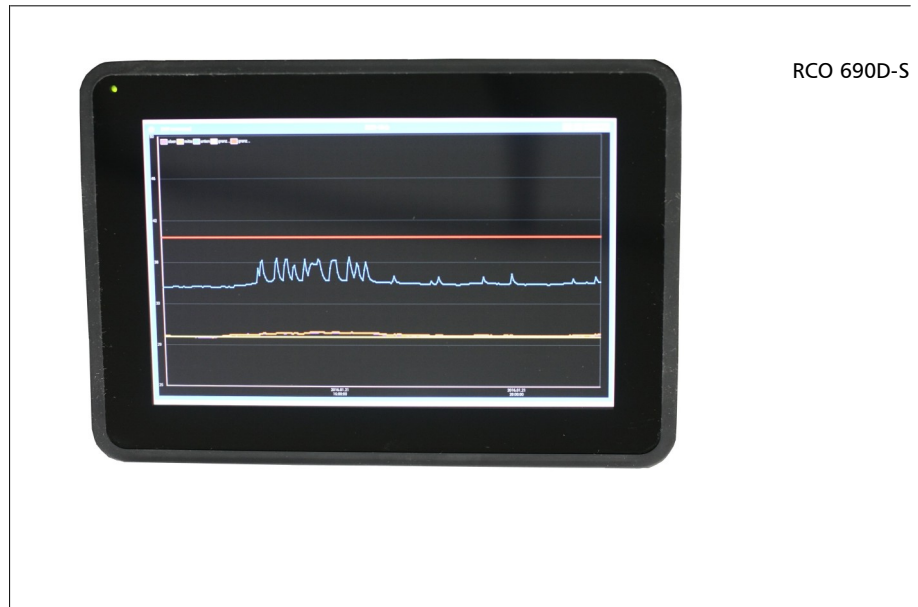


Datenblatt



RCO 690D-S

Anwendung

Controlesta RCO 690D-S ist eine grafische 17" Touch-Bedienstation für das Gebäudeautomationsystem Controlesta RCO. Die Bedienstation nutzt die embedded Webserver Funktionalität der Controller Serie RCO 8...D-W, RCO9...D-W und greift über das Netzwerk zu. Es können animierte Anlagenbilder visualisiert werden, Sollwerte, Zeitpläne, etc. verändert werden, online und historische Trends grafisch dargestellt werden und Alarmer angezeigt und quittiert werden.

Merkmale



- Effizientes Engineering im RCO-tool
- Touch Bedienung
- Hintergrundbeleuchtet
- Elektromagnetische Verträglichkeit (EMV) nach europäischer Norm EN 50 082
- HF-Emission nach europäischer Norm EN 55 011
- CE-Kennzeichnung

Umgebungsbedingungen

Betriebstemperatur	-20 ... 75 °C
Umgebungsfeuchte	10 ... 90 % relative Luftfeuchte, nicht kondensierend
Schutzklasse	III

Ausführung

Gehäuse	Aluminium, für Tür-Montage
Fertigung	Das Gerät ist ROHS konform hergestellt
Abmessungen	B x H x T, 381 x 313 x 45 mm
Gewicht	5100 g

Elektrische Daten

Spannungsversorgung	über Netzteil 100-240VAC / 12 VDC
Leistungsaufnahme	18,0 W
Schutzart nach EN 60529	IP 65 (Frontseite)

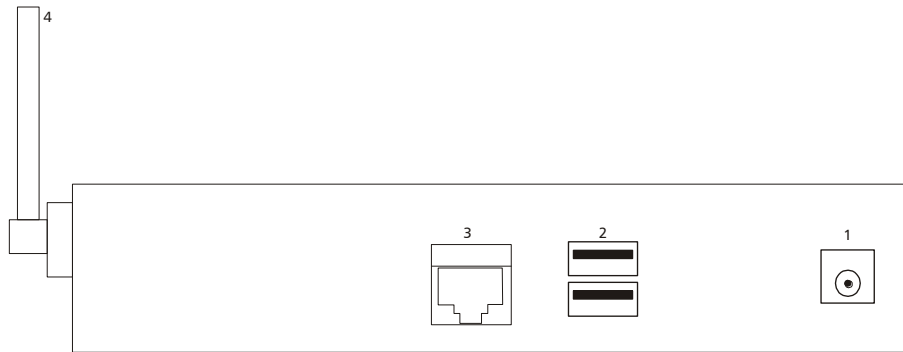
Funktionsdaten

Bildschirmgröße	17"
Aktiver Bereich Display	337,9 x 270,4 mm
Seitenverhältnis	4:3
LCD Typ	TFT-LCD
Auflösung	1280 x 1024 Pixel
Farben	16,7M
Helligkeit	250 cd/m ²
Kontrastverhältnis	800:1
Blickwinkel	160°(H) / 160°(V)
Reaktionszeit	8 ms
Hintergrund	LED Hintergrundbeleuchtung

Bedienung

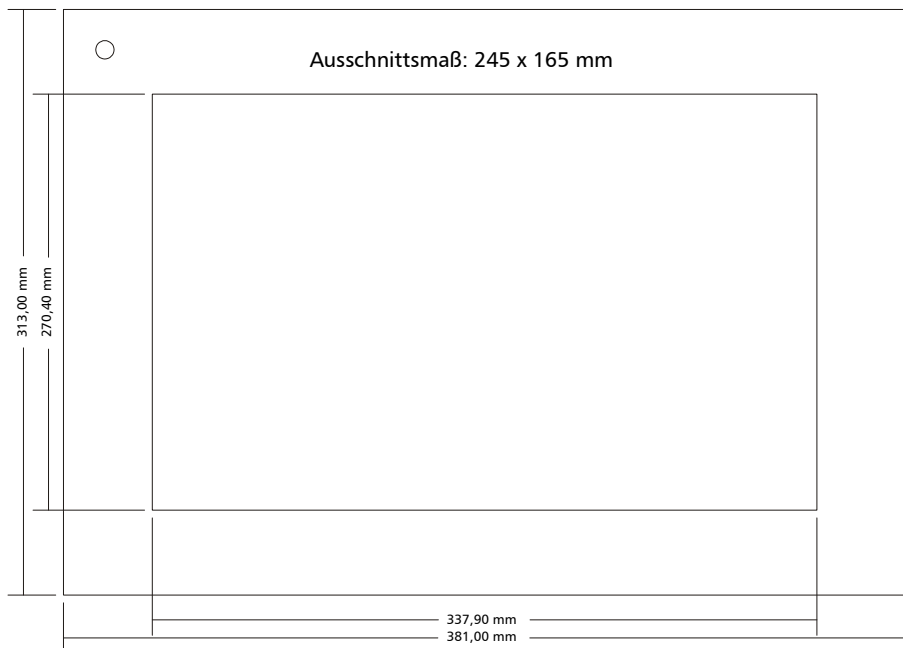
Die Bedienung erfolgt über kurzes tippen auf die entsprechenden Tasten oder Symbole der frei konfigurierbaren Benutzeroberfläche.

Anschlussbelegung



- 1. Power
- 2. USB (wird nicht benötigt)
zur Anbindung an RCO Netzwerk oder
- 3. RJ45 zur Anbindung an bestehendes Funknetzwerk
- 4. Funkantenne

Maßbilder



Lieferumfang

RCO 690D-S
Netzteil 100-240 VAC / 12 VDC