

Anwendungen

ENERGESTA REN 071A00 ist eine externe Handbedienebene.
Die externe Handbedienebene ENERGESTA REN 071A00 wird zur lokalen Bedienung Betriebstechnischer Anlagen eingesetzt.
Das Gerät ist für den Einbau in die Schaltschranktür konzipiert.
Die externe Handbedienebene ENERGESTA REN 071A00 wird an eine Feldstation ENERGESTA REN 200A04 angeschlossen.

Merkmale

- Bedienung, Steuerung und Überwachung von BTAs (BTA... Betriebstechnische Anlage)
- 8 Handschalter und Potentiometer zur manuellen Übersteuerung der Ausgänge
- 8 LEDs zur Kennzeichnung des Ausgangssignals
- Spannungsversorgung und Datenleitung über vorgefertigtes Kabel aus Feldstation
- Geringe Baugröße
- DIN-Größe für Ausbruch in Schaltschranktür
- Elektromagnetische Verträglichkeit (EMV) nach europäischer Norm EN 50 082
HF-Emission nach europäischer Norm EN 55 011
CE-Kennzeichnung
- Hergestellt nach ISO 9002



Umgebungsbedingungen

Umgebungstemperatur:

0...50 °C

Umgebungsfeuchte:

0...90 % relative Luftfeuchte, nicht kondensierend

Ausführung

Metallgehäuse für Einbau in Schaltschranktür

Montage auf DIN-Ausbruch (92,0 mm x 92,0 mm)

Abmessungen: Tiefe 31 mm, Frontabmessung 141,0 mm x 101,5 mm (ohne Blende)

Tiefe 34 mm, Frontabmessung 130,0 mm x 145,0 mm (mit Blende)

Gewicht: 500 g

Technische Daten

Elektrische Daten

Spannungsversorgung

Versorgung über angeschlossene Feld- bzw. Kommunikationsstation

Leistungsaufnahme

10 VA

Schutzart

IP20 nach DIN 40050

Kommunikation

Die externe Handbedienebene ENERGESTA 071A00 kann an die Universal-Feldstation ENERGESTA REN 200A04 angeschlossen werden.

Der Anschluß darf nur über eines der vorgefertigten Kabel:

ENERGESTA 070A02 (2 m Länge)

ENERGESTA 070A04 (4 m Länge)

erfolgen.

Funktionsdaten

Speicher:

ENERGESTA REN200A04

32 kB RAM

64 kB EPROM

Kommunikationsschnittstellen:

1 Anschluß für Feldstation

Netzausfallsicherung:

Lithium-Batterie sichert 2 Jahre Daten und Programme im RAM-Speicher der Feldstation

LEDs:

Je Ausgang steht eine grüne LED zur Verfügung. Die Leuchtstärke zeigt qualitativ das am Ausgang ausgegebene Spannungssignal an. Mit steigender Ausgangsspannung nimmt die Leuchtstärke der entsprechenden LED zu.

Handbedienung:

Die Steuerung der Ausgangssignale durch Handschalter und Potentiometer ist auch möglich, wenn die angeschlossene Feldstation keine Anlagensoftware enthält.

Programmierung

Die externe Handbedienebene muß nicht separat programmiert werden.

Anlagensoftware

Die Anlagensoftware zur Ansteuerung der Ausgänge befindet sich in der angeschlossenen Feldstation ENERGESTA REN 200A04.

In Feldstationen mit Handbedienebene kann die Handschalter- und Potentiometerstellung individuell für jeden Ausgang in der Anlagensoftware ausgewertet werden.

Handschalter- und Potentiometerfunktion:

Steht der Handschalter eines Ausganges in **Position AUTO**, wird das durch die Anlagensoftware errechnete Spannungssignal für den zugehörigen Ausgang ausgegeben.

Steht der Handschalter eines Ausganges in **Position AUS**, wird das durch die Anlagensoftware errechnete Spannungssignal für den zugehörigen Ausgang ignoriert und keine Spannung ausgegeben.

Steht der Handschalter eines Ausganges in **Position EIN**, wird das durch die Anlagensoftware errechnete Spannungssignal für den zugehörigen Ausgang ignoriert und die Spannung ausgegeben, die am zugehörigen Potentiometer eingestellt wurde. Ist der Ausgang in der Anlagensoftware als digital zugewiesen, wird durch Drehen des Potentiometers entweder 0 oder 10 VDC ausgegeben.

Feldstationen ohne Anlagensoftware:

Die Handbedienebene ist auch in Funktion, wenn die angeschlossene Feldstation keine Anlagensoftware enthält (z.B. Inbetriebnahme oder Test der Hardware-Installation).

Steht der Handschalter eines Ausganges in **Position AUTO** oder **AUS**, wird kein Spannungssignal am zugehörigen Ausgang ausgegeben.

Steht der Handschalter eines Ausganges in **Position EIN**, wird die Spannung am zugehörigen Ausgang ausgegeben, die am zugehörigen Potentiometer eingestellt wurde.

Der Ausgang wird in diesem Fall also wie ein analog zugewiesener behandelt.



Installation

Anschluß an eine Feldstation

Die acht Handschalter und Potentiometer beziehen sich auf die acht analogen Ausgänge der angeschlossenen Feldstation ENERGESTA REN 200A04.

Die Verbindung mit der Feldstation erfolgt über eines der beiden vorgefertigten Kabel ENERGESTA 070A02, 070A04.

ACHTUNG!

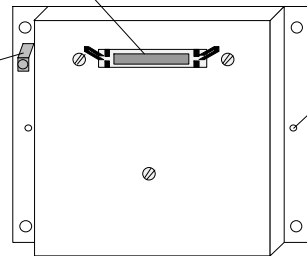
Folgende Hinweise sind bei der Installation unbedingt zu beachten:

1. Die Abschirmung ist auf der Seite der Feldstation und auf der Seite der Bedientastatur mit den dafür vorgesehenen Klemmen aufzustecken.
2. Eine Trennung oder Verbindung der externen Handbedienebene darf nur im spannungsfreien Zustand der Feldstation erfolgen.
3. Klemme 37 der angeschlossenen Feldstation darf nicht zur Erdung verwendet werden. Der 24 V AC - Trafo zur Versorgung der Feld- und Kommunikationsstationen ist sekundärseitig mit der Schaltschrankerde zu verbinden.
4. Das Anschlußkabel muß so installiert werden, daß sich der Ferritkern auf der Seite der Feldstation befindet.
6. Das Kabel ENERGESTA 070A02, 070A04 darf nicht in einem Kabelkanal mit 220 V AC führenden Kabeln verlegt werden.

Buchse für Anschlußkabel an Feld- bzw. Kommunikationsstation

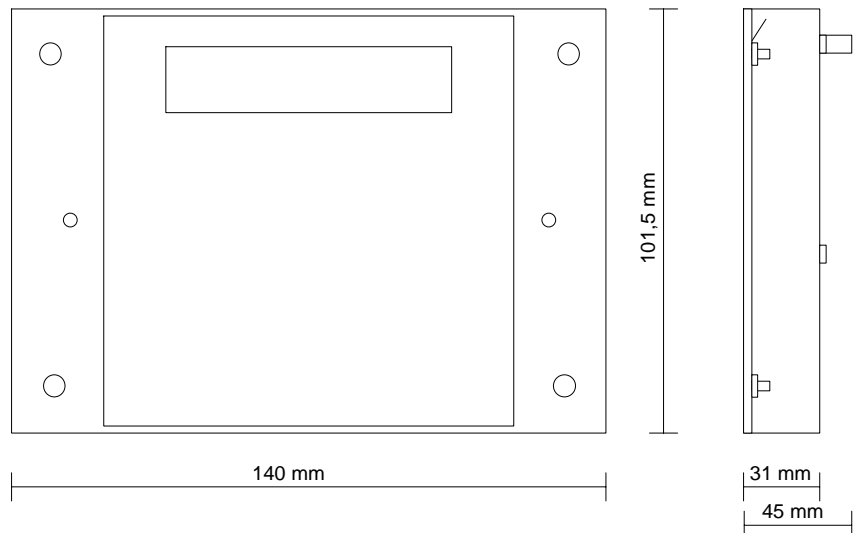
Bohrung für Befestigung in der Schaltschranktür und zur Anbringung der Sichtblende

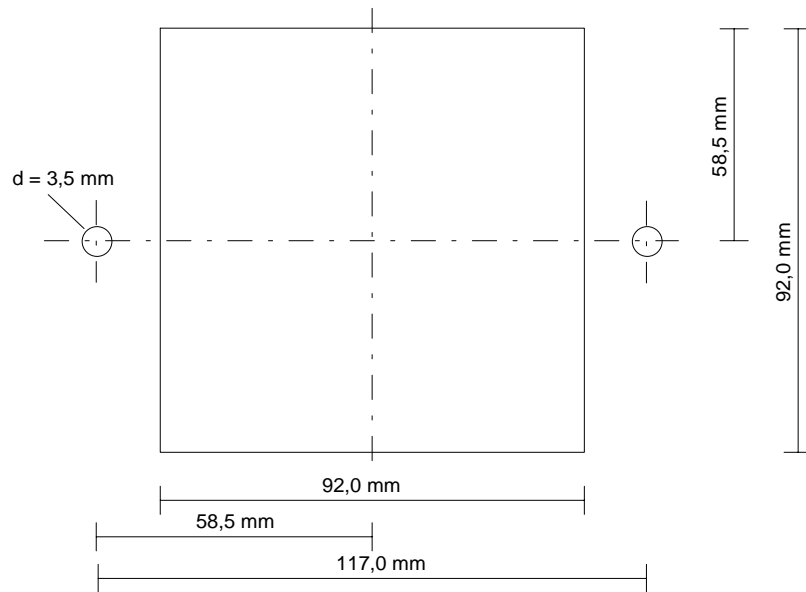
Flachstecker für Abschirmung des Anschlußkabels



Maßbild

Maßbild Gerät ohne Sichtblende





Bestellangaben

Gerät	Beschreibung	Lieferumfang
ENERGESTA REN 071A00	Externe Handbedienebene	Externe Handbedienebene
ENERGESTA REN 070A02	Verbindungskabel für Fernbedientastatur	Verbindungskabel 2 m
ENERGESTA REN 070A04	Verbindungskabel für Fernbedientastatur	Verbindungskabel 4 m

