

Datenblatt

REN308A00



Anwendungen

Die Feldstation REN308A00 ist eine frei programmierbare Feldstation. Das Gerät ist für Stand-Alone-Betrieb und für Betrieb im Netzwerk geeignet. Die Feldstation REN308A00 wird für alle Regelungs- und Steuerungsaufgaben in der Gebäudeautomation, einschließlich moderner Optimierungs- und Energiemanagementstrategien eingesetzt. Bis zu 63 Feldstationen REN308A00 können mit einer Kommunikationsstation über den Feldbus kommunizieren.

Merkmale

- Regelung, Steuerung und Überwachung von BTAs (BTA... Betriebstechnische Anlage)
- Transparente Datenübertragung bei Netzwerkbetrieb
- Freie grafische Programmierung aller Funktionen
- 3 Universal-Eingänge
- 5 Ausgänge Triac (24 VAC / 500 mA)
- 24 VAC auf Klemmen geführt ist kurzschlussfest und die Gesamtstromentnahme kann 1,8 A betragen.
- Steckbare Klemmen für Bus und 24 VAC
- Printklemmen für Ein- und Ausgänge
- Geringe Baugröße
- DIN-Schienenmontage
- Service-Anschluss zur lokalen Kommunikation (Molex und Schraubklemmen)
- Versorgungsspannung 24 VAC
- RS485 Feldbusanschluss
- Elektromagnetische Verträglichkeit (EMV) nach europäischer Norm EN 50 082
HF-Emission nach europäischer Norm EN 55 011
CE-Kennzeichnung
- Hergestellt nach ISO 9002



Umgebungsbedingungen	Umgebungstemperatur:	0 ... 50 °C
	Umgebungsfeuchte:	0 ... 90 % relative Luftfeuchte, nicht kondensierend
Ausführung	Kunststoffgehäuse für Schaltschrankeinbau	
	Montage auf DIN-Schiene (Hutschiene 35 mm breit nach DIN EN 50 022)	
	Abmessungen:	B x H x T 121 x 131 x 45 mm
	Gewicht:	0,35 kg
Technische Daten Elektrische Daten	Spannungsversorgung	24 VAC/DC +/- 20%, 50 Hz
	Leistungsaufnahme	10 VA
	Schutzart	IP20 nach DIN 40050
	Überlastschutz	1 A Sicherung (flink)
Feldbus (RS485)	Buskabel:	Zweipaarig, mit Folie abgeschirmt, Ableitlitze (z.B. Belden Typ 8132, 9841)
	Buslänge:	Maximal 1200 m, darüber hinaus mit Umsetzern
	Übertragungsgeschwindigkeit:	
	Standard:	9600 Bit/s
	Einstellbar:	1200, 9600, 19200 und 38400 Bit/s
	Teilnehmer, Anzahl:	Maximal 63 Feldstationen REN308A00
Funktionsdaten	Kommunikationsschnittstellen:	
	1 Feldbus-Anschluss (RS 485)	
	1 Service-Port (RS 232) auf Molex Steckverbinder und auf Schraubklemmen (5, 6, 7) geführt	
	Speicher	
	128 KB PROM (Betriebssystem)	
	32 KB RAM (Historiken, Variable)	
	8 KB EEPROM (Strategie)	
	Netzausfallsicherung	
	Ein spezieller Kondensator gewährt den RAM-Datenerhalt während kurzzeitigem Netzausfall (bis 15 Minuten). Nach längerem Netzausfall wird die Strategie bei Netzwiederkehr aus dem EEPROM geladen, sowie die Werte der Datenpunkte 200...255 (Flags und Variable).	
	Eingänge:	
	3 Universal-Eingänge mit folgenden möglichen Nutzungsarten:	
	• Digital-Eingang (potentialfreier Kontakt)	
• Temperatur-Eingang, Pt1000-Widerstandsmessung (0 ... 50°C)		
• Spannungs-Eingang (0 ... 10 V DC)		
• Strom-Eingang (0 ... 20 mA)		
Nutzungsart wird softwareseitig über Fenster und hardwareseitig über Jumper definiert.		
Referenzspannung:	5,0 VDC	
Impedanz:	Spannungs-Eingang: 133 kΩ	
	Digital-Eingang: 5 kΩ	
	Temperatur-Eingang: 5 kΩ	
	Strom-Eingang: 120 Ω	
Auflösung:	Spannungs-Eingang: +/- 39mV	
	Strom-Eingang: +/- 78mA	
	Min. Impulsbreite: 33 ms	
Genauigkeit:	Spannungs-Eingang: +/- 9 mV	
	Temperatur-Eingang: +/- 0,2 K (typisch)	
Digital genutzte Universal-Eingänge messen mit der Referenzspannung (5 VDC) über den Referenzwiderstand (5 kΩ) ob der digitale Kontakt geschlossen ist oder nicht. Bei geschlossenem Kontakt fließt ein Strom von etwa 1 mA.		
Diese Größe ist bei der Auswahl der eingangsseitigen Koppelrelais (Kontaktqualität) zu beachten.		

Funktionsdaten

Ausgänge:

5 Triac Ausgänge (Klemme 21, 23, 24, 26, 27)

- 24VAC Triac bei 500 mA. 24 VAC wird über den Triac nach Masse geschaltet.

Digitale Triac-Ausgänge können mit einem Koppelmodul REN267A00 beschaltet werden, wodurch die Schaltleistung 230 VAC / 6 A beträgt. Dieses Koppelmodul besitzt eine Handgriffsmöglichkeit und zeigt den Schaltzustand über eine LED an.

Programmierung

REN308A00

Strategieblöcke: 190

Historiken: 4 à 102 Einträge (ohne Speicherreservierung)

Adressbereich: 1 ... 63

Software

Die System-Software der Feldstation ENERGESTA REN308A00 stellt Funktionen, Historiken (maximal 4 Historikmodule / à 102 Einträge), Zeitpläne und Alarmdefinitionen zur Verfügung. Der Funktionsumfang umfaßt 190 Module, neben mathematischen Funktionen auch solche, die an den Anwendungen der Gebäudeautomation orientiert sind. Außerdem steht eine umfangreiche Standardsoftware für Anwendungen in der Einzelraumregelung zur Verfügung.

Die Strategie, sowie Werte der analogen (Variable) und digitalen (Flags) Datenpunkte Nr. 200 ... 255 werden in EE-Prom abgespeichert

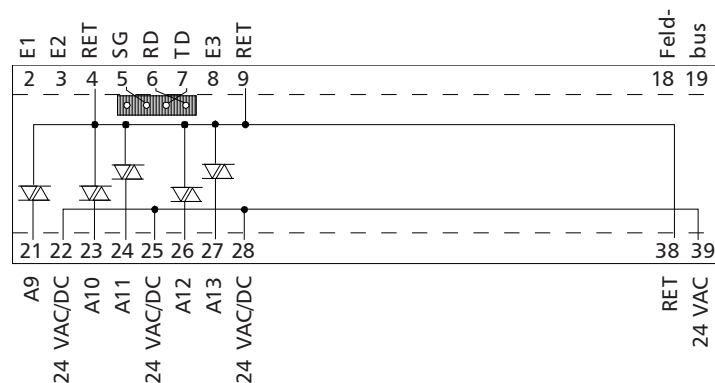
Kommunikation

Die Kommunikation der Feldstation ENERGESTA REN308A00 mit anderen Feld-, oder Raumstationen erfolgt über den Feldbus und die Kommunikationsstation. Eine Identitätsnummer wird per Software EN-top im Bereich 1 bis 63 direkt über die Service-Schnittstelle programmiert.

Bedienung

PC mit Bedienungssoftware über Kommunikationsstation oder Service-Anschluss
Verstellung von Sollwert u. Nutzungsart über RFB335, RFB215A000, SGF24, RFB410A000
Bedientastatur an den Kommunikationsstationen ENERGESTA REN100B02, 100B22, 101B02

Anschlussbelegung

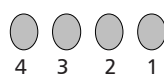


Eingänge:

Alle Leitungen sind abgeschirmt. Die Abschirmungen werden im Schaltschrank geerdet.

Service-Anschluss:

Befindet sich unterhalb der Eingangsklemmen und ist auf die Klemmen 5, 6 und 7 geführt.



- | | | |
|---|----------------------------|----------|
| 1 | nicht belegt | |
| 2 | SG... Ground (SG) | Klemme 5 |
| 3 | TD... Transmitt Data (TXD) | Klemme 7 |
| 4 | RD... Receive Data (RXD) | Klemme 6 |

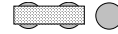
Anschlussbelegung

Feldbus:

Am **ersten** und **letzten** Teilnehmer des Feldbusses wird der Jumper zum Aktivieren des **Abschlusswiderstandes** in Position aktiver Widerstand gebracht. Der Jumper befindet sich unmittelbar unter dem Feldbus-Anschluss.



Abschlusswiderstand passiv

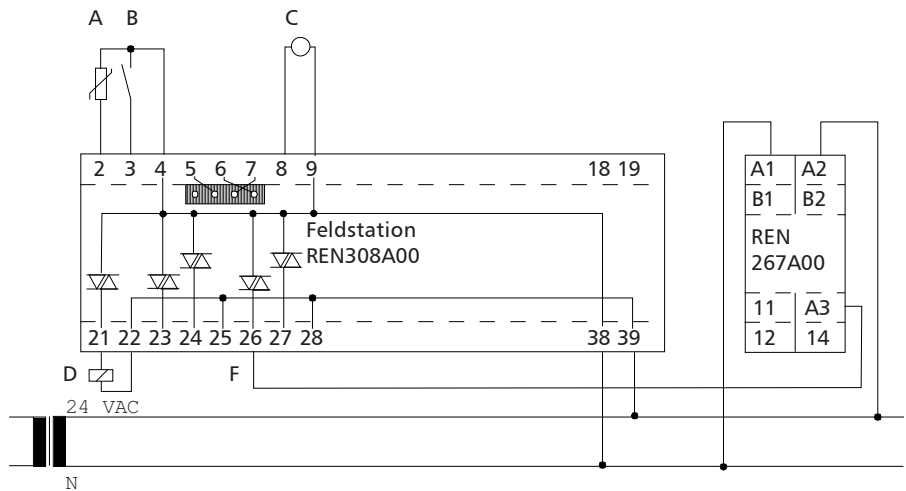


Abschlusswiderstand aktiv

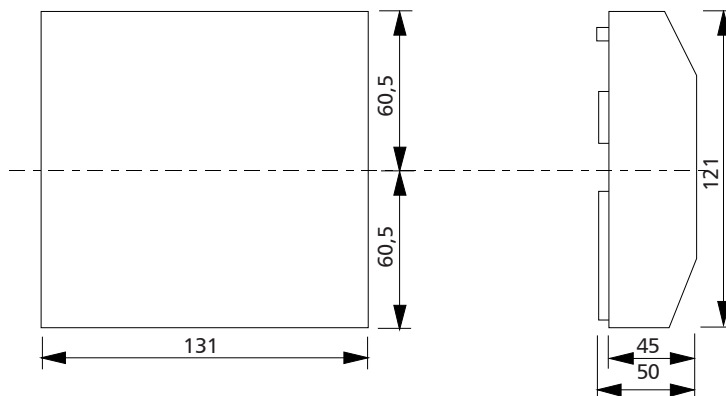
Anschlussbeispiel:

Anschluss einer Feldstation ENERGESTA REN308A00

- A. Anschluss eines PT1000 Temperaturfühlers an Eingang 1
- B. Anschluss eines potentialfreien Kontaktes an Eingang 2
- C. Anschluss eines aktiven Gebers (0..10VDC / 0..20mA) an Eingang 3
- D. Anschluss eines 24VAC Relais/Schütz an Ausgang 9
- F. Anschluss eines 2-Punkt Koppelmoduls (REN267A00) an Ausgang 12



Maßbild



Alle Angaben in mm

Lieferumfang

REN308A00