

Datenblatt



REN500A..
REN501...
REN502...
REN504...
REN508...

Anwendungen

ENERGESTA-top ist eine vollgrafische Bedienungssoftware. Sie wird im Zusammenhang mit dem Energiemanagement- und Gebäudeleitsystem ENERGESTA REN eingesetzt. Aufgabe der Bedienungssoftware ist es, eine Schnittstelle zwischen dem Anlagenbediener auf der einen Seite und der Betriebstechnischen Anlage (BTA) auf der anderen Seite, zu bilden. Dem Bediener wird eine Oberfläche zur Verfügung gestellt, die die Transparenz der BTA wesentlich erhöht.

Die Bedienstation, bestehend aus Bedienungssoftware, PC, Monitor, Maus, Tastatur und bis zu drei Druckern, wird über eine RS232-Schnittstelle einer Kommunikationsstation mit dem ENERGESTA REN-Netzwerk verbunden.

Merkmale

- Schnittstelle zwischen Anwender auf der einen Seite und dem Energiemanagement- und Gebäudeleitsystem ENERGESTA REN auf der anderen Seite
- Basiert auf Microsoft Windows 95 oder höher
- Ansteuerung von bis zu drei Druckern
- Verbindung mit ENERGESTA REN - Netzwerk über standardisierte RS232/V.24-Schnittstelle
- 5 Versionen erhältlich: Dadurch wird Einsatz für jede Anlagengröße interessant.
- Mehrplatzbedienung
- Umfangreicher Passwortschutz in vielen frei konfigurierbaren Ebenen
- Frei konfigurierbare Anlagenbilder für grafische Anlagenbedienung
- Leistungsfähiges und zuverlässiges Alarmmanagement
- Programm zur Inbetriebnahme, Letztwertsicherung und zur Führung von Systemstatistiken
- Auswertung historischer Daten (grafische Darstellung und Archivierungsfunktionen)
- Zeitplaneingabe mittels Jahreskalender und Standardwochen
- Umfangreiche Statistikfunktionen durch eingebundene Tabellenkalkulation Microsoft EXCEL
- Datenaustausch mit anderen Microsoft Windows Anwendungsprogrammen über DDE-Schnittstelle (Dynamischer Daten Austausch)

Technische Daten

Hardwareanforderungen (Minimalausstattung):

PC	IBM-kompatibler PC, System 386 oder höher
Hauptspeicher	16 MB RAM (Windows 95)
Festplatte	120 MB freier Speicherplatz
CD-Laufw.	
Monitor	VGA Farbmonitor
Anschlüsse	1 bis 2 mal seriell (COM) 1 bis 3 mal parallel (LPT) Separater Mausanschluss ^{*)}
Sonstiges	Grafikkarte, Tastatur, Maus
Optional	Modem, DCF-Funkuhr

^{*)} Serielle Schnittstelle oder über einen Maus-Anschluss (Bus)

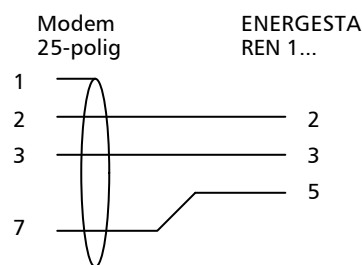
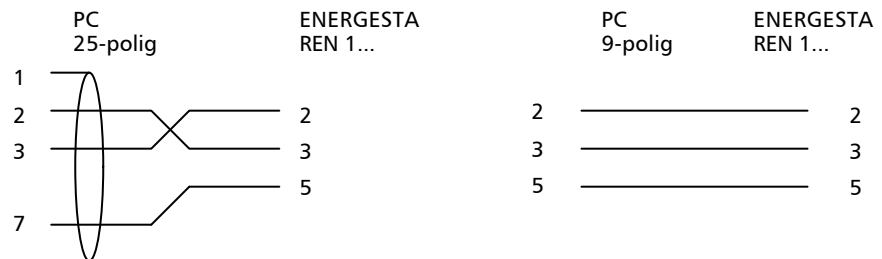
Technische Daten

Softwareanforderungen:

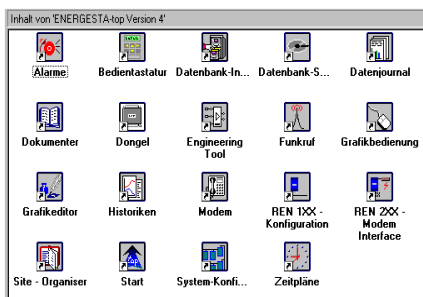
MS Windows	Version 95, 98, ME
------------	--------------------

Kabelverbindungen

Der PC wird mit dem ENERGESTA REN - Netzwerk über die RS232-Schnittstelle einer Kommunikationsstation oder über Modem verbunden.



Anwendungsbeschreibung



Nach erfolgter Installation wird unter Microsoft Windows automatisch ein sogenanntes Programmgruppenfenster ENERGESTA-top erzeugt. In diesem Fenster werden alle ENERGESTA-top Anwendungen als Symbole dargestellt.

Diese Programme dienen lediglich zur Konfiguration der angeschlossenen Anlagen und deren Parametrierung.



Startprogramm:

Durch Anklicken dieses Symbols wird ENERGESTA-top gestartet. Um bei Aufruf von Windows einen automatischen Programmstart zu veranlassen, kann das Symbol auch in das "Autostart" Fenster verschoben werden.

Anwendungsbeschreibung



System-Konfigurati...



Grafikeditor



Grafikbedienung



Historiken



Zeitpläne



Datenjournal



Site - Organiser



Alarme



Datenbank-Interfa...

Konfiguration:

Das Programm Konfiguration dient zum Einrichten des PC's zur Arbeit mit ENERGESTA-top. Außerdem werden hier Anlagen definiert, Passwörter vergeben, Modemeinstellungen festgelegt, sowie Druckereinstellungen und Alarmtexte editiert.

Grafikeditor:

Mit dem integrierten Grafikeditor werden Bilder erstellt und animiert. Es können auch Bilder aus anderen Zeichenprogrammen (Designer, Corel Draw...) importiert werden und mit Hilfe des Grafikeditors animiert werden. Die Symbol- und Bildgestaltung unterliegt keinen Vorschriften. Symbole können sowohl aus einer Symbolbibliothek (Teil des Lieferumfangs) geladen, als auch in dieser abgelegt werden.

Grafikbedienung:

Hier kann der Anwender Werte von Datenpunkten als Text, als Füllstand oder als Farbsymbol anzeigen. Auch bewegte Objekte lassen sich hier darstellen. Bei entsprechender Passwordebene können Werte geändert, Historiken als Grafiken eingeblendet, Zeitpläne zur Änderung aufgerufen, animierte Daten simuliert und Fehler beim Verbindungsaufbau zu einer Station angezeigt werden. Es kann zwischen allen verfügbaren Grafiken gewechselt werden, auch wenn diese Daten einer anderen Anlage darstellen. Animierte Bilder können auf Schwarz/Weiß- oder Farbdrucker ausgegeben werden.

Historiken:

Historische Daten, die in den Feldstationen des Netzwerkes gesammelt wurden, können in Tabellenform oder als Liniengrafik dargestellt werden. Bei grafischer Anzeige kann die Skalierung geändert und die Farbe für jede Historik vorgewählt werden. Archivierungsfunktionen erlauben es, Datensammlungen über große Zeiträume zu speichern.

Zeitpläne:

Jahreszeitpläne und Feiertagszeitpläne können erstellt und modifiziert werden. Jeder Zeitplan beginnt am ersten Montag im Januar und endet am ersten Sonntag des folgenden Januars. Zeitpläne können somit problemlos in folgende Jahre übernommen werden. Schaltjahre sind selbstverständlich berücksichtigt.

Datenjournal:

Zu festgelegten Zeiten (täglich, monatlich...) können Datenjournale verschiedenster Art aufgerufen und ausgeführt werden. So werden z.B. Betriebszustände von bestimmten Anlagenbereichen auf Drucker ausgegeben, die Einstellungen der Start-/ Stopp Optimierung angezeigt, Feldgeräte-Betriebsstunden dokumentiert oder abgelegte Historiken mit Microsoft Excel bearbeitet, um nur einige Beispiele zu nennen.

Site-Organiser:

Anwendungsgebiete:

Inbetriebnahme: Übertragen der auf dem PC abgelegten Anlagensoftware wie z.B. Regelprogramme (Strategien), Parameter (analoge und digitale Datenpunktswerte), Zeitpläne, Portkonfigurationen, Telefonnummern, etc. in das ENERGESTA REN-Netzwerk.

Letztwertsicherung: Laden der Regelparameter, Messwerte und Stellgrößen (analoge und digitale Datenpunktswerte) aus dem ENERGESTA REN-Netzwerk auf die PC-Festplatte.

Systemstatistik: Laden von Statistik-Informationen aus dem ENERGESTA REN-Netzwerk in den PC.

Gerätetausch: Laden aller Informationen eines Gerätes (Feldbus- oder Kommunikationsstation) in den PC, Austausch des Gerätes und Übertragen der geladenen Informationen in das neue Gerät.

Alarme:

Alle eingehenden Alarme sowie deren Bestätigung werden archiviert. Diese können, nach verschiedenen Kriterien sortierbar, eingesehen - und bei Vorliegen der entsprechenden Passwordebene bearbeitet werden.

Datenbank-Interface:

Mit Hilfe dieses Programmes können Datenpunkte und ihre Attribute editiert werden. Eine Datenbank kann auch durch Kopieren aus einer anderen Anwendung, wie Microsoft Excel oder dem Windows Editor, erzeugt werden.

Anwendungsbeschreibung



Engineering Tool

Engineering Tool:

Mit dem Engineering Tool werden Anlagen auf grafische Weise programmiert. Dazu stehen fertige mathematische und logische Funktionen zur Verfügung, die durch Verbindung untereinander zu einem ablauffähigen Programm zusammengefügt werden. Viele Standardanwendungen stehen auch als Makros zur Verfügung. Dies erleichtert und verschnellert den Programmieraufwand erheblich. Das Engineering Tool ist Bestandteil des jeweiligen ENERGESTA-top Paketes und unterstützt den in der entsprechenden Version möglichen Ausbau an Stationen.



Dokumenter

Dokumenter:

Dieses Programm dokumentiert alle Anlagenparameter einer ENERGESTA REN Netzwerkes. Datenpunktlisten, Historik- und Alarmprotokolle, Programmparameter u.s.w. werden automatisch auf einem angeschlossenen Drucker ausgegeben.



Bedientastatur

Bedientastatur:

Software zur Erstellung des Programms der Bedientastatur einer Kommunikations- oder Feldbusstation.

Programmversionen

Typ	Beschreibung	Lieferumfang
ENERGESTA REN501A00	Bedienungssoftware ENERGESTA-top zur Bedienung von bis zu 6 Anlagen mit je einer Kommunikationsstation.	CD-ROM Handbücher Kopierschutzstecker
ENERGESTA REN501L00	Bedienungssoftware ENERGESTA-top zur Bedienung von bis zu 6 Anlagen mit je einer Kommunikationsstation.	CD-ROM, Handbücher Lizenzvertrag Kopierschutzstecker
ENERGESTA REN501L01	Bedienungssoftware ENERGESTA-top zur Bedienung von bis zu 6 Anlagen mit je einer Kommunikationsstation.	CD-ROM, Handbücher Kopierschutzstecker für Lizenzversion REN501L00
ENERGESTA REN502A00	Bedienungssoftware ENERGESTA-top zur Bedienung von bis zu 10 Anlagen mit bis zu 2 Kommunikationsstationen.	CD-ROM Handbücher Kopierschutzstecker
ENERGESTA REN502L00	Bedienungssoftware ENERGESTA-top zur Bedienung von bis zu 10 Anlagen mit bis zu 2 Kommunikationsstationen.	CD-ROM, Handbücher Lizenzvertrag Kopierschutzstecker
ENERGESTA REN502L01	Bedienungssoftware ENERGESTA-top zur Bedienung von bis zu 10 Anlagen mit bis zu 2 Kommunikationsstationen.	CD-ROM, Handbücher Kopierschutzstecker für Lizenzversion REN502L00
ENERGESTA REN504A00	Bedienungssoftware ENERGESTA-top zur Bedienung von bis zu 10 Anlagen mit bis zu 4 Kommunikationsstationen.	CD-ROM Handbücher Kopierschutzstecker
ENERGESTA REN504L00	Bedienungssoftware ENERGESTA-top zur Bedienung von bis zu 10 Anlagen mit bis zu 4 Kommunikationsstationen.	CD-ROM, Handbücher Lizenzvertrag Kopierschutzstecker
ENERGESTA REN504L01	Bedienungssoftware ENERGESTA-top zur Bedienung von bis zu 10 Anlagen mit bis zu 4 Kommunikationsstationen.	CD-ROM, Handbücher Kopierschutzstecker für Lizenzversion REN504L00
ENERGESTA REN508A00	Bedienungssoftware ENERGESTA-top zur Bedienung von bis zu 10 Anlagen mit bis zu 8 Kommunikationsstationen.	CD-ROM Handbücher Kopierschutzstecker
ENERGESTA REN508L00	Bedienungssoftware ENERGESTA-top zur Bedienung von bis zu 10 Anlagen mit bis zu 8 Kommunikationsstationen.	CD-ROM, Handbücher Lizenzvertrag Kopierschutzstecker
ENERGESTA REN508L01	Bedienungssoftware ENERGESTA-top zur Bedienung von bis zu 10 Anlagen mit bis zu 8 Kommunikationsstationen.	CD-ROM, Handbücher Kopierschutzstecker für Lizenzversion REN508L00
ENERGESTA REN500A00	Bedienungssoftware ENERGESTA-top Vollversion zur Bedienung von bis zu 255 Anlagen mit je 255 Kommunikationsstationen.	Disketten Handbücher Kopierschutzstecker
ENERGESTA REN500A02	Bedienungssoftware ENERGESTA-top Vollversion. Lizenzversion für Mehrfachnutzung.	-
ENERGESTA REN500A03	Kopierschutzstecker für Lizenzversion.	Disketten, Handbücher Kopierschutzstecker