

Datenblatt



AKG227A000
AHK005A02
AHK005A04Y

Anwendungen

Einsatz als Regelventil in Heizungs-, Lüftungs- und Klima-Anlagen mit Heiss- oder Kaltwasser bis max. 100°C Mediumtemperatur.

Merkmale

- Motor-Dreiwegeventil PN 16 mit Außengewindeanschluss nach DIN EN 764 bzw. 1333.
- **Achtung:** DN 1/2" kvs 0,63 ist nur als Durchgangsventil lieferbar. Typ: AKG127A000
- Als Motor-Durchgangsventil einsetzbar (mittlerer Stutzen verschlossen).
- Ventilkörper aus Messingguss CC 754S-GM (Cu Zn 39 Pb 1 Al-C) nach DIN 1709.
- Ventilspindel aus Nirostahl 1.4305 (X 8 Cr Ni S 18-9 + 1G).
- Ventilkegel aus Messing 2.0402.26 (Cu Zn 40 Pb 2 F43) mit glasfaserverstärktem Teflondichtring.
- Wartungsfreie Stopfbuchsabdichtung.
- Kraftabhängige Endlagen-Abschaltung, daher keine Hubeinstellung erforderlich.
- Handverstellung.
- Stellungsrückmeldung bei stetigem Antrieb als 0 ... 10 VDC Signal integriert.
- Ansteuerung durch 3-Punkt oder 0 ...10 VDC Signal.

Technische Daten
Hubstellantriebe

| | |
|-------------------------------------|---|
| Netzspannung (siehe untere Tabelle) | U_n +/-20 %, 50 Hz ... 60 Hz |
| Nennhub | 8 mm |
| Einbaulage | beliebig, jedoch Antrieb nicht nach unten |
| zul. Umgebungstemperatur | -10°C ... + 55°C |
| Schutzklasse | II bei 230 VAC, III bei 24 VAC, nach EN 60730 |
| Schutzart nach DIN 40050 | IP 54 |

Ventil

| | |
|---------------------------|---|
| Ventilkennlinie | linear, |
| bei Y-Antrieb einstellbar | linear, gleichprozentig oder quadratisch |
| Leckrate von A-AB / B-AB | $\leq 0,02\%$ / 1% vom k_{vs} -Wert |
| Betriebsdruck max. | 1.600 kPa bis 100°C |
| Mediumtemperatur | -15°C ... + 100°C (bei Temp. <0°C) Stopfbuchsenheizung verwenden |

Hubstellantriebe

| Typ | Spg. U_n | Steuersignal | Stellkraft | Stellzeit | Leistungs- aufnahme | Zusätze |
|------------|------------|--------------|------------|-------------|------------------------|---------|
| AHK005A02 | 230 V | 3-Pkt. | 500 N | 120 sec. | 1,6 VA | HS1A02 |
| AHK005A04Y | 24 V | 0 ... 10 VDC | 500 N | 60/120 sec. | 5,0 VA | HS1A02 |

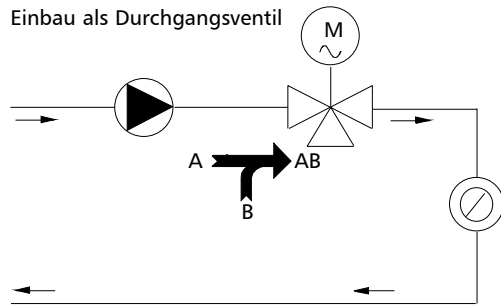
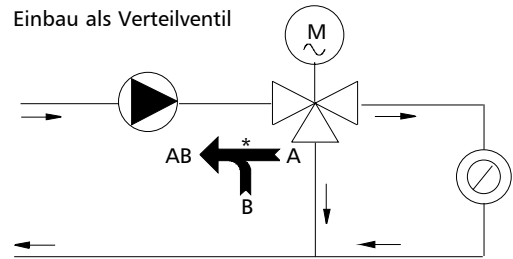
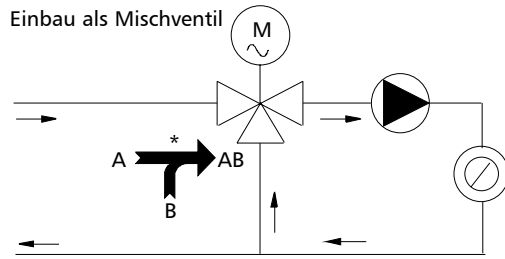
Einbau als Misch-, Verteil-
oder Durchgangsventil

| Ventilkörper AKG227A000 bei kvs 0,63 AKG127A000 | Hubstellantrieb AHK005A02 | AHK005A04Y | | | | | | |
|--|------------------------------|------------|-----------------------|------|-----|--------|--------|-----|
| | | 1/2" | 1/2" | 3/4" | 1" | 1 1/4" | 1 1/2" | 2" |
| Nennweite | Einheit | 1/2" | 1/2" | 3/4" | 1" | 1 1/4" | 1 1/2" | 2" |
| kvs-Wert | m3/h | 0,63 | 1,0; 1,6; 2,5; 4,0 | 6,3 | 10 | 16 | 25 | 40 |
| Hub | mm | 8 | 8 | 8 | 8 | 8 | 8 | 8 |
| Max. Δp_0 Mischv. | kPa | 600 | 600 | 500 | 400 | 370 | 270 | 180 |
| Max. Δp_0 Verteilv. | kPa | 400 | 400 | 280 | 280 | 200 | 150 | 80 |
| Gew. | kg | 1,0 | 1,1 | 1,5 | 1,9 | 2,6 | 3,9 | 4,7 |

Peripherie Motor-Dreiwege- + -Durchgangs- Kompaktventil PN 16

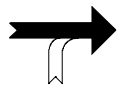
ELESTA
building automation

Einbaubeispiele

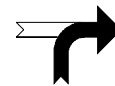


* Symbol und Beschriftung auf Ventilkörper

Durchflussrichtung des Ventiles



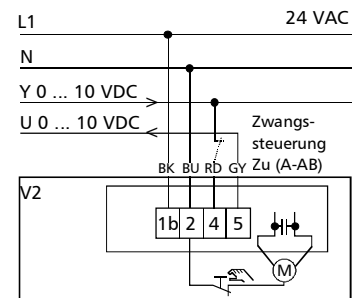
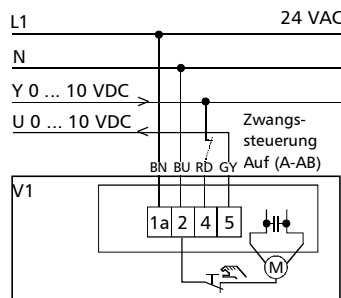
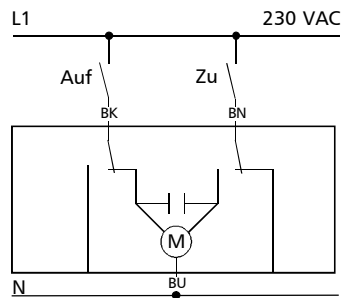
Bei Spannung auf BK (3-Pkt.) bzw. RD (stetig) oder Öffnen von Kontakt Zwangssteuerung (V1) wird die Ventilspindel in das Ventil gedrückt. Durchflussrichtung von A nach AB.



Bei Spannung auf BN (3-Pkt.) bzw. RD (stetig) oder Öffnen von Kontakt Zwangssteuerung (V2) fährt die Ventilspindel aus dem Ventil. Durchflussrichtung von B nach AB.

Projektierungshinweise Elektroanschluss

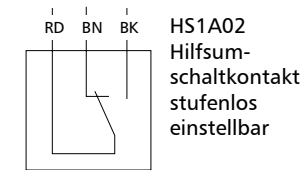
Anschluss durch Fachfirma gemäß den örtlichen Vorschriften



V1: 0%=0V / 100%=10V

V2: 0%=10V / 100%=0V

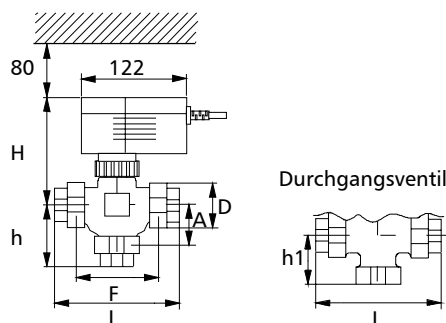
BU BN BK RD GY
blau braun schwarz rot grau



Zusätze

HS1A02 Hilfsumschaltkontakt Schaltvermögen 230 VAC, Strom 20 mA-5A

Maßbild und -Tabelle



| DN | 1/2" | 3/4" | 1" | 1 1/4" | 1 1/2" | 2" |
|----|------|--------|--------|--------|--------|--------|
| H | 139 | 140 | 143 | 145 | 155 | 161 |
| h | 69 | 71 | 80 | 87 | 98 | 108 |
| h1 | 58 | 58 | 63 | 70 | 75 | 86 |
| F | 100 | 100 | 110 | 120 | 130 | 150 |
| A | 50 | 50 | 55 | 60 | 65 | 75 |
| D | 1" | 1 1/4" | 1 1/2" | 2" | 2 1/4" | 2 3/4" |
| L | 137 | 142 | 158 | 173 | 196 | 215 |

Lieferumfang

AKG127A000 DN 1/2" kvs-Wert 0,6 m³/h / AHK005A0..
AKG227A000 DN ... kvs-Wert ... / AHK005A0..