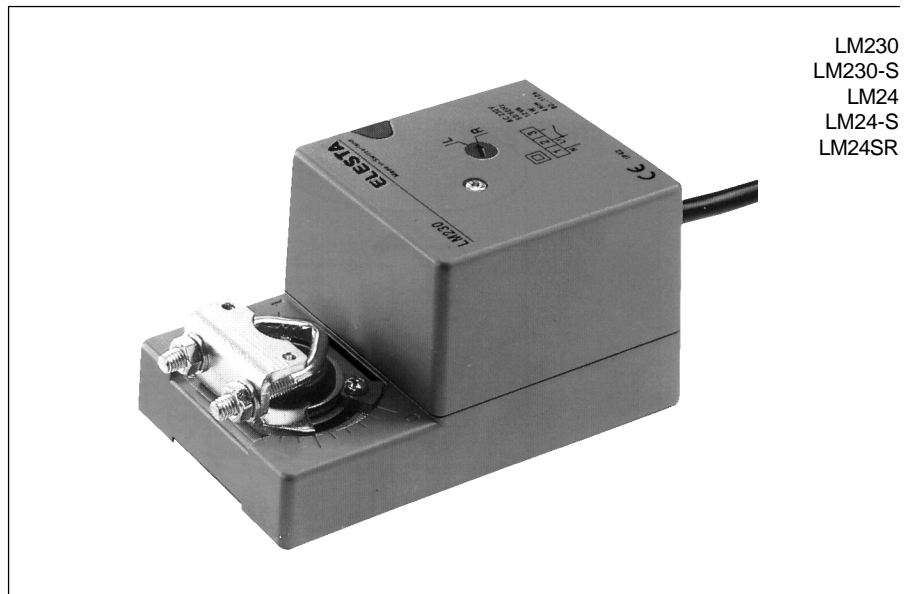


Datenblatt



LM230
 LM230-S
 LM24
 LM24-S
 LM24SR

Anwendung

Stellantrieb für Luftklappen bis zu ca. 0.8 m² in Lüftungs- und Klimaanlage.

Merkmale

- Ansteuerung durch 2-Punkt, 3-Punkt oder 0...10VDC Signal
- Einfache Montage, beliebige Montagelage
- Kompakte Bauweise
- Für Rundachsen bis 20mm, oder Vierkantachsen bis 14mm
- Einfache Handverstellung durch Getriebe Ausrüstung
- Drehrichtungsumschalter.

Typenübersicht

Bezeichnung	Betriebsspannung	Steuer-Signal	Dimensionierung	Hilfsschalter	Gewicht
LM230 LM230-S	230VAC	2-Punkt	12VA	NEIN JA	650g
LM24 LM24-S	24VAC/DC±20%	3-Punkt od 2-Punkt	3VA	NEIN JA	650g
LM24SR	24VAC±20% 24VDC±10%	0...10VDC	4VA	NEIN	620g

Technische Daten

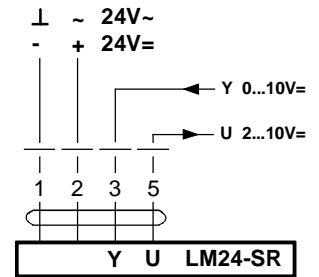
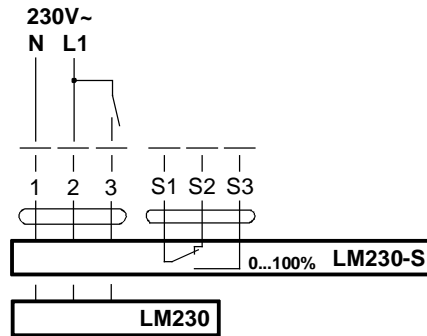
	24VAC/DC Ausführung	230VAC Ausführung
Schutzklasse	III (Sicherheits-Kleinspannung)	II (schutzisoliert)
Anschluss: Motor	Kabel 1m, 3 x 0.75mm ²	Kabel 1m, 3 x 0.75mm ²
Hilfsschalter	Kabel 1m, 3 x 0.75mm ²	Kabel 1m, 3 x 0.75mm ²
LM24SR	Kabel 1m, 4 x 0.75mm ²	
Eingangswiderstand (0..10V)	100kΩ (0.1mA)	
EMV	CE gemäss 89/336/EWG und 92/31/ EWG	
Schutzart	IP54	
Stellkraft	4Nm	
Stellungsanzeige	mechanisch	
Drehwinkel:	max. 95° (mech. verstellbare Anschläge)	
LM24SR	max. 95° (mit Potentiometer einstellbar 20...100%)	
Drehsinn	wählbar mit Schalter L / R	
Laufzeit	80...110s (0...4Nm)	
Wartung	wartungsfrei	
Umgebungstemp.: Betrieb	-20°...+50°C	
Lagerung	-40°...+80°C	
Umgebungsfeuchte	KI. D nach DIN 40040	



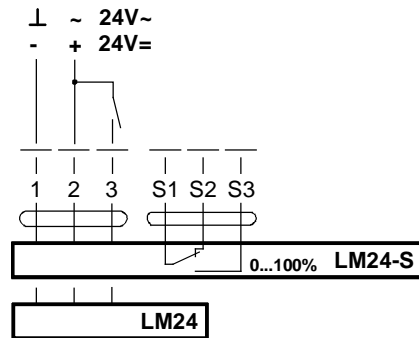
Installation

Anschluss gemäss den örtlichen Vorschriften.

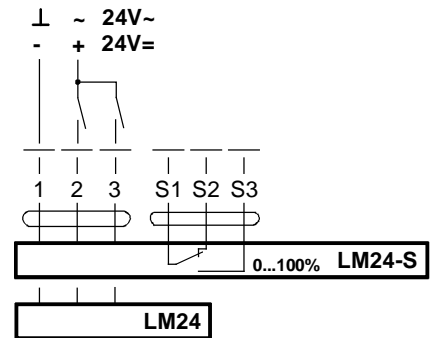
Anschluss-Schema



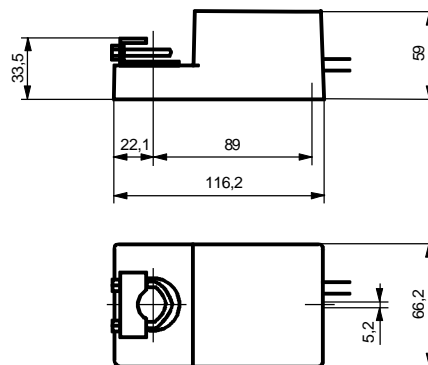
1-Draht-Steuerung



2-Draht-Steuerung



Massbild



Lieferumfang

- Klappen-Stellantriebe 4Nm**
- LM230 230VAC
 - LM230-S 230VAC
 - LM24 24VAC / VDC
 - LM24-S 24VAC / VDC
 - LM24SR 24VAC / VDC

Zubehör

- SGF24 Stellungsgeber für LM24SR

