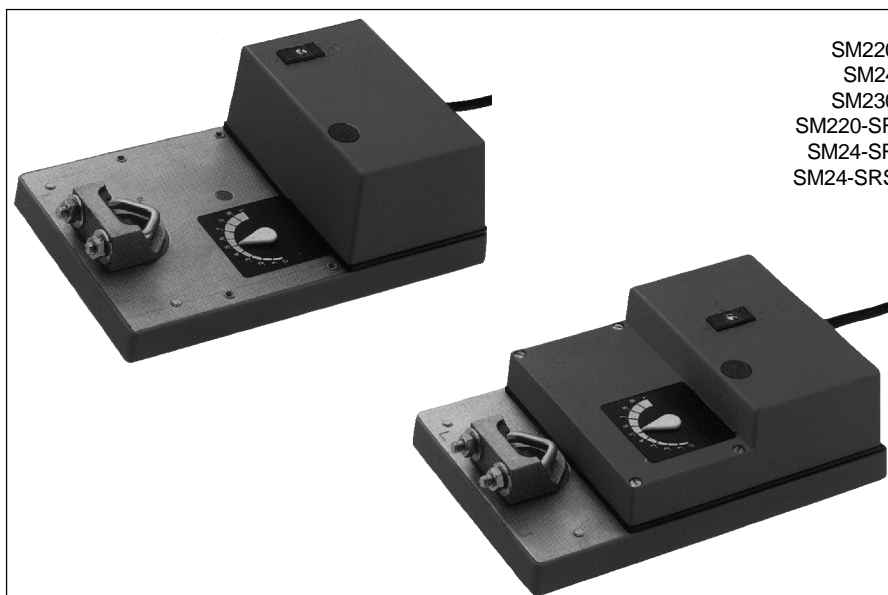


Datenblatt



SM220
 SM24
 SM230
 SM220-SR
 SM24-SR
 SM24-SRS

Anwendung

Stellantrieb für Luftklappen bis zu ca. 3 m² in Lüftungs- und Klimaanlageen.

Merkmale

- Ansteuerung durch 2-Punkt, 3-Punkt oder 0...10VDC Signal
- Einfache Montage, beliebige Montagelage
- Kompakte Bauweise
- Für Rundachsen bis 20mm, oder Vierkantachsen bis 16mm
- Einfache Handverstellung durch Getriebe Ausrüstung
- Hilfsschalter oder Potentiometer nachrüstbar
- Drehrichtungsumschalter

Typenübersicht

Bezeichnung	Betriebsspannung	Steuer-Signal	Dimensionierung	Laufzeit	Gewicht
SM220	230 VAC	3-Punkt	11VA (50Hz) 14VA (60Hz)	~80s	1600g
SM24	24 VAC±20% 24 VDC±10%	3-Punkt	4VA	90...150s (0..15Nm)	1400g
SM230	230 VAC	2-Punkt	17VA(50Hz) 20VA(60Hz)	80...150s (0..15Nm)	1600g
SM220-SR	230 VAC	1) 0...100%	5VA	100...200s (0..15Nm)	1550g
SM24-SR	24 VAC	2) 0...10VDC	5VA	100...200s (0..15Nm)	1460g
SM24-SRS	24 VAC±20%	0...10VDC	5VA	100...200s (0..15Nm)	1400g

1) von Stellungsgeber SGF, SGA
 2) 0...20V Phasenschnitt

Technische Daten

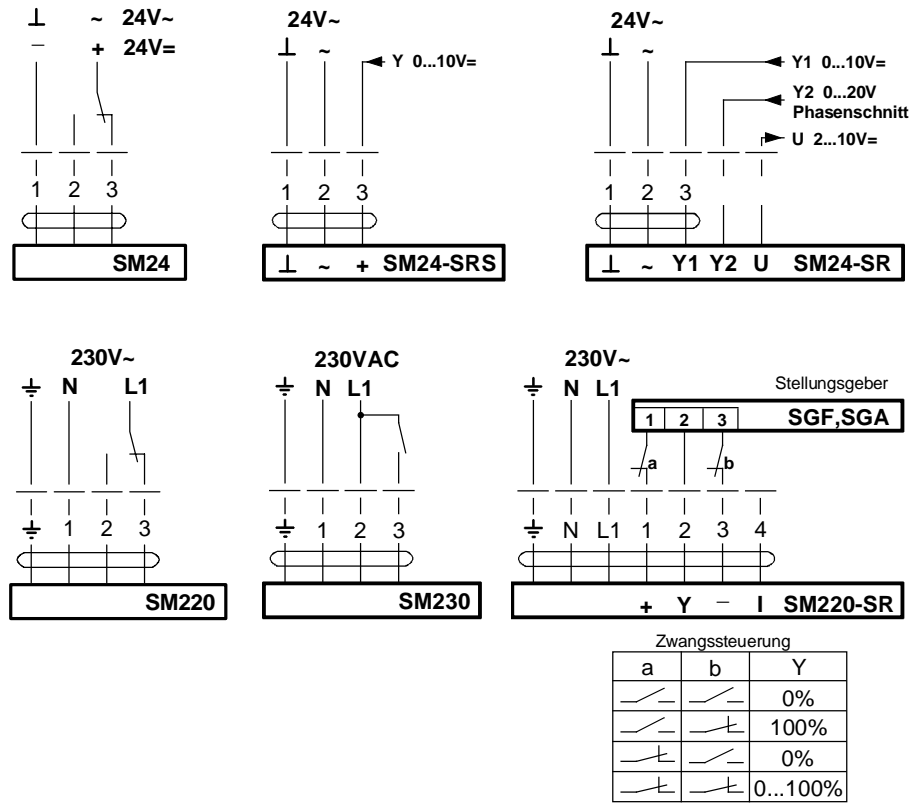
	24VAC/DC Ausführung	230VAC Ausführung
Schutzklasse	III (Sicherheits-Kleinspannung)	I (mit Schutzleiter)
Anschluss	Kabel 0.9m, 3 (5) x 0.75mm ²	Kabel 0.9m, 4 (7) x 0.75mm ²
Eingangswiderstand (0..10V)	100kΩ (0.1mA)	
EMV	CE gemäss 89/336/EWG und 92/31 EWG	
Schutzart	IP42 oder IP54 (wenn Kabeleinführung nach unten zeigt)	
Stellkraft	15Nm (SM220: 10Nm bei 60Hz)	
Stellungsanzeige	0...10 und drehbares Anzeigeschild	
Drehwinkel	mechanisch auf 95° begrenzt	
Drehsinn	wählbar mit Schalter A / B	
Wartung	wartungsfrei	
Umgebungstemp.:Betrieb	-30°...+50°C	
Lagerung	-40°...+80°C	
Umgebungsfeuchte	Kl. D nach DIN 40040	



Installation

Anschluss gemäss den örtlichen Vorschriften.

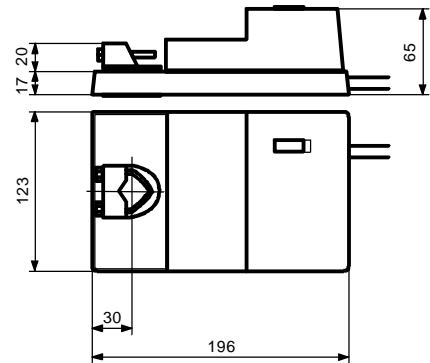
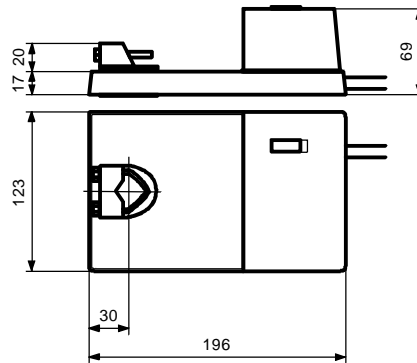
Anschluss-Schema



Massbilder

SM24, SM220, SM230

SM220-SR, SM24-SR, SM24-SRS



Lieferumfang

Klappen-Stellantriebe 15Nm

- SM220 230VAC
- SM24 24VAC / DC
- SM230 230VAC
- SM220-SR 230VAC
- SM24-SR 24VAC
- SM24-SRS 24VAC

Zubehör mechanisch

- ZG-SM2 Zubehör für Gestängebetätigung
- ZDB-SM Drehwinklbegrenzung

elektrisch

- ZME2A, S2 Hilfsschalter
- SZS Zwischenstellungsgeber
- P1000 Rückführpotentiometer
- SGF24 Stellungsgeber für SM24-SR
- SGF, SGA Stellungsgeber für SM220-SR

