

## Benutzerhandbuch RZM208B

- 8.1 Technische Unterlagen
- 8.2 Anwendungsbeispiele
- 8.3 Bedienungsanleitung
- 8.4 Software Eingabeübersicht
- 8.5 Applikationsmodule



## 8.1 Technische Unterlagen





## 8.2 Anwendungsbeispiele

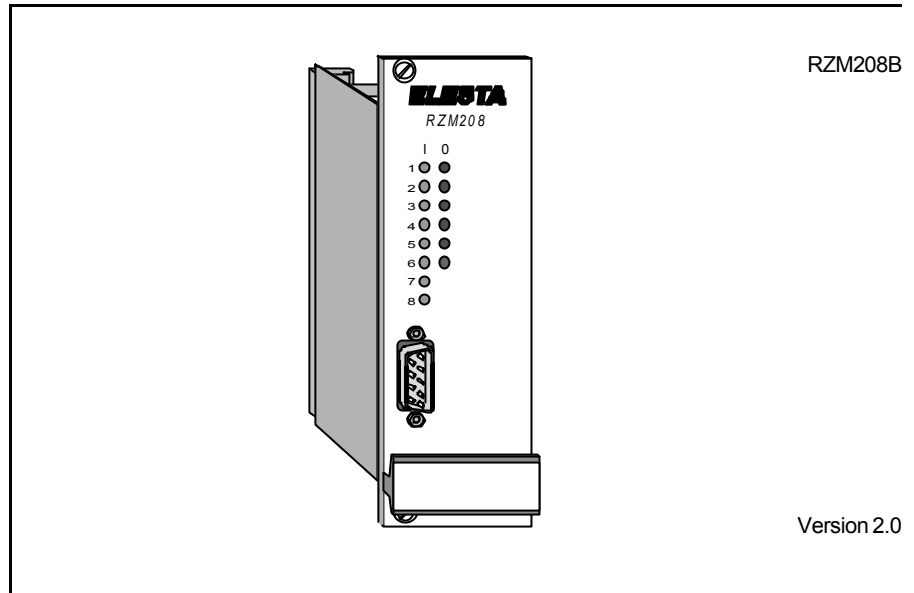




## 8.3 Bedienungsanleitung



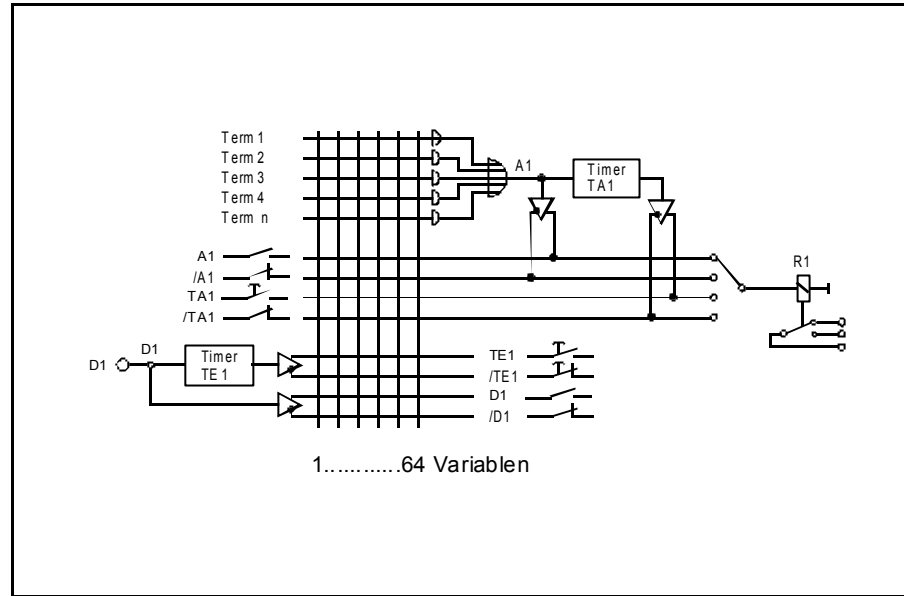




## Bedienungsanleitung



Prinzipbild



- |  |      |   |
|--|------|---|
|  | D1   | Digitaler Eingang 1 (Klemme)  |
|  | /D1  | negiertes Eingangssignal D1   |
|  | TE1  | Timer E1 (dem Eingang 1 zugeordnet)   |
|  | /TE1 | negiertes Timersignal   |
|  | A1   | Verknüpfungsergebnis für Ausgangskanal 1  |
|  | /A1  | negiertes Verknüpfungsergebnis  |
|  | TA1  | Timer A1 (dem Ausgangskanal 1 zugeordnet)   |
|  | /TA1 | negiertes Timersignal   |
|  | R1   | Relais am Ausgangskanal 1 kann:<br>- zugeordnet dem Verknüpfungsergebnis A1<br>- zugeordnet dem negierten Verknüpfungsergebnis /A1<br>- zugeordnet dem Timerausgang TA1<br>- zugeordnet dem negierten Timerausgang /TA1 |

Eingabe

Die logischen Verknüpfungen werden innerhalb der CLIMESTA-com ab Version V2.0 Oberfläche in Form von Booleschen Gleichungen eingegeben.

Jedem Ausgang ist eine Gleichung zugeordnet. Nach Eingabe des Textes in einem Editorfeld wird eine Syntaxanalyse vorgenommen und bei falscher Eingabe wird eine Fehlermeldung erzeugt.

Logische Operatoren

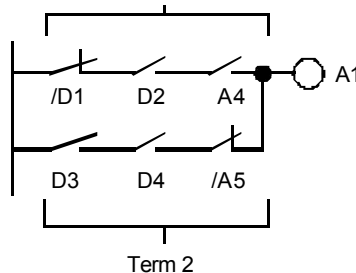
AND \*, OR +, NOT /

Die verschiedenen Terme sind durch das "OR" Zeichen getrennt.

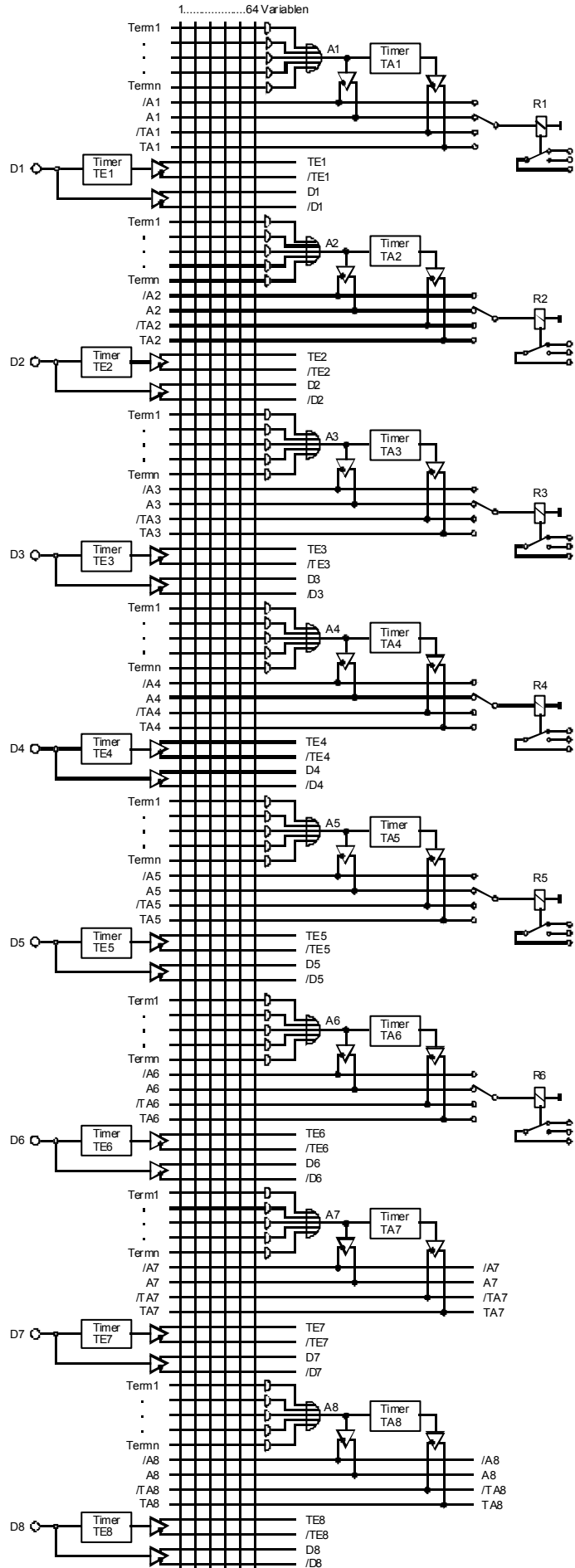
Boolesche Eingabe

$$A1 = \underbrace{ /D1 * D2 * A4 }_{\text{Term 1}} + \underbrace{ D3 * D4 * /A5 }_{\text{Term 2}}$$

Als Stromlaufplan



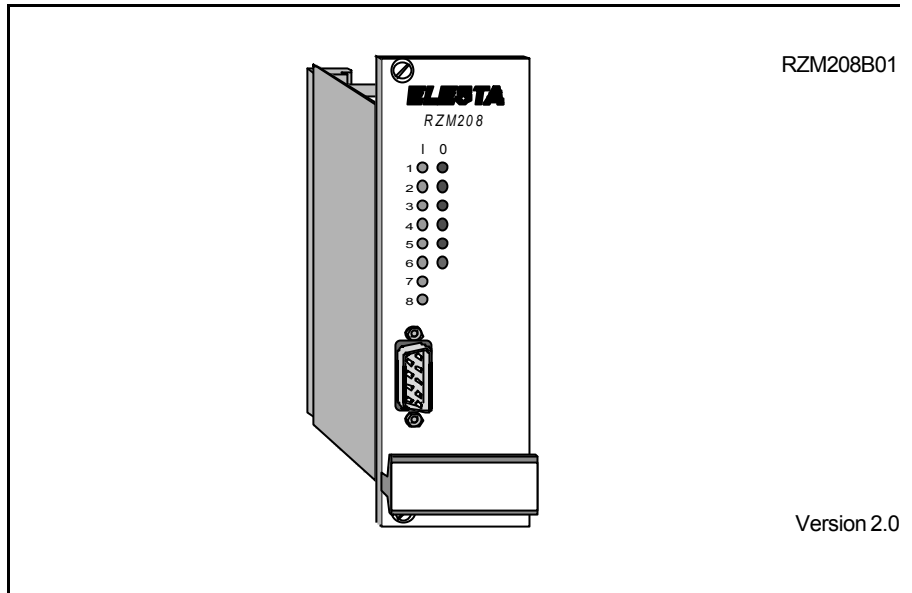
Steuermodul RZM208B01  
Programmiermodell



## 8.4 Software Eingabeübersicht







## Software Eingabeübersicht





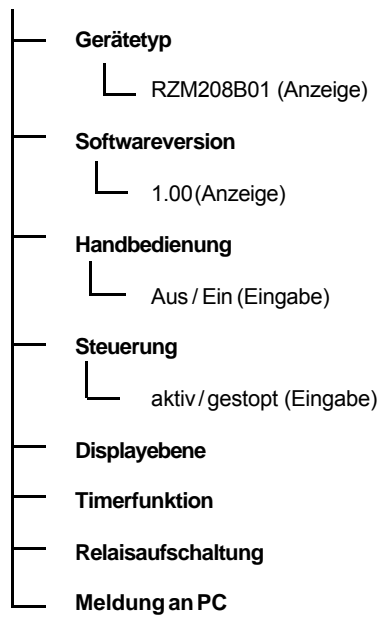
## Inhaltsverzeichnis

| <b>Bezeichnung</b> | <b>Seite</b> |
|--------------------|--------------|
| Eingabeübersicht   | 3            |
| Handbedienung      | 4            |
| Steuerung          | 5            |
| Displayebene       | 6, 7, 8      |
| Timerkonfiguration | 9            |
| Relaisaufschaltung | 10           |
| Meldung an PC      | 11           |

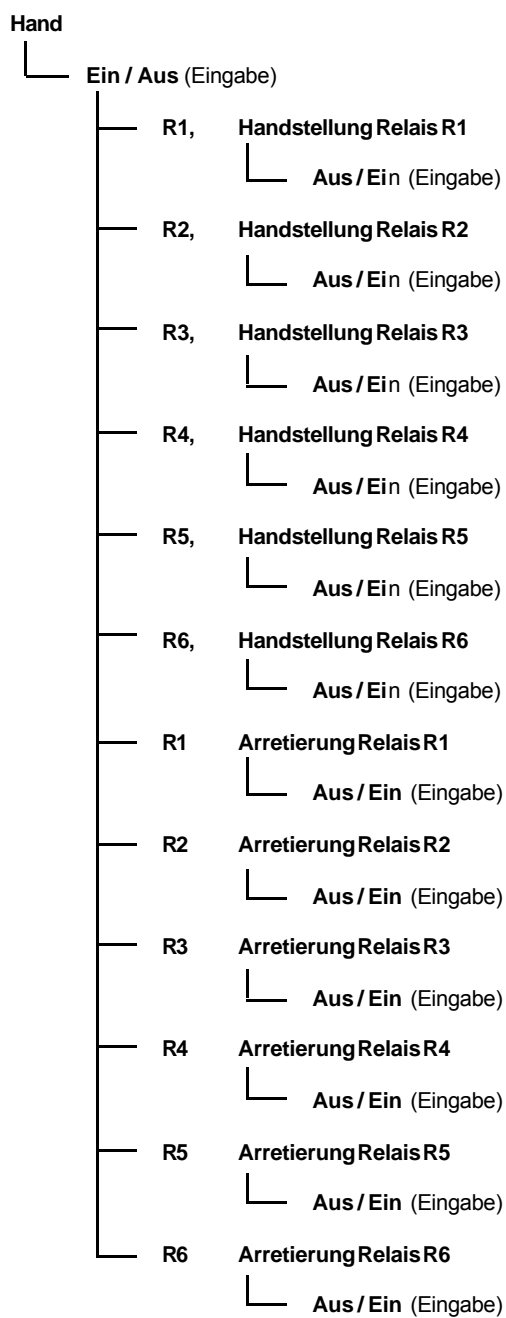


## Eingabeübersichte

### Startbild

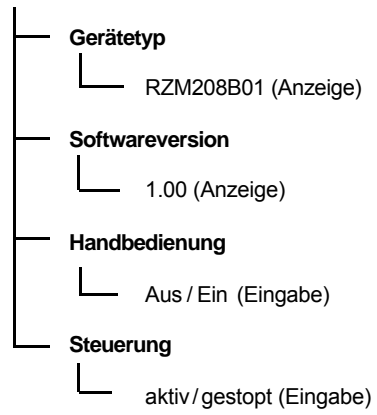


**Handbedienung**

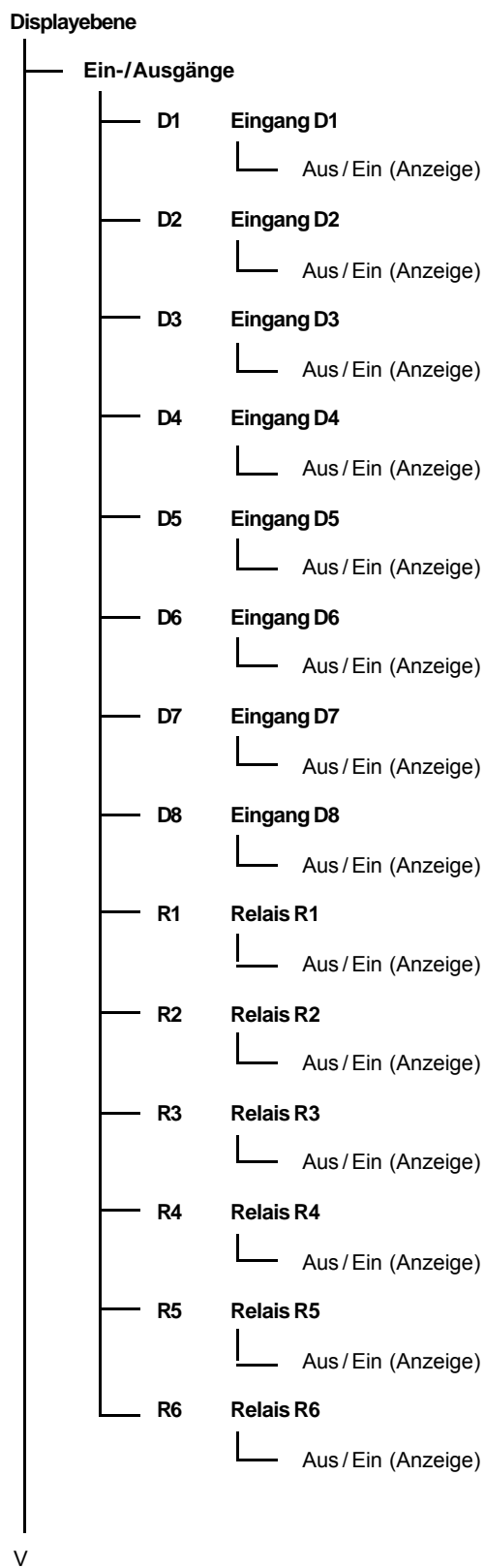


## Steuerung

### Startbild

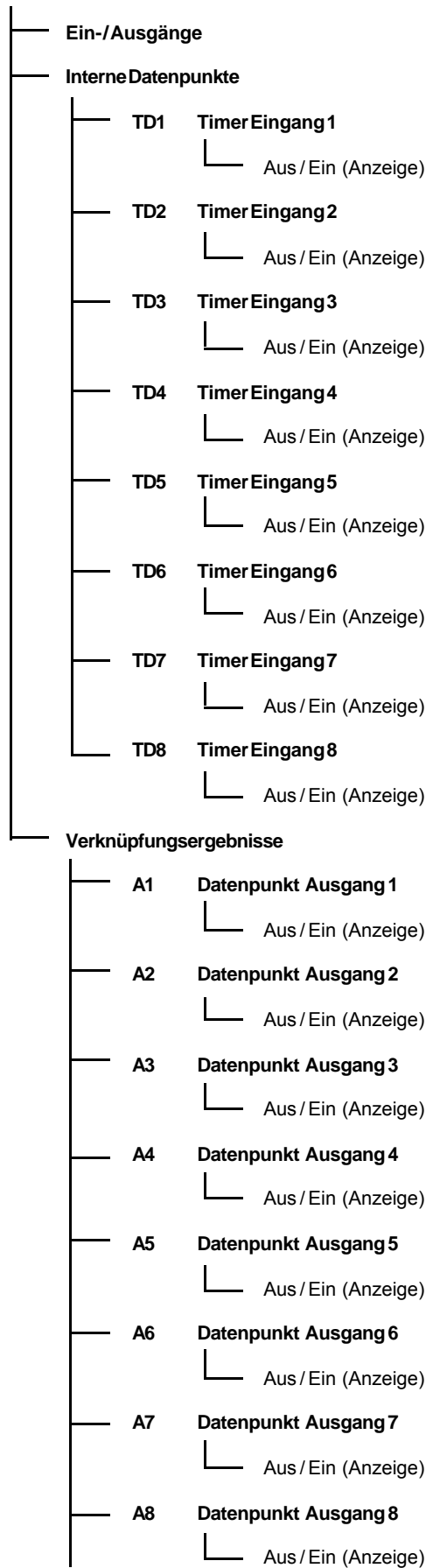


Displayebene



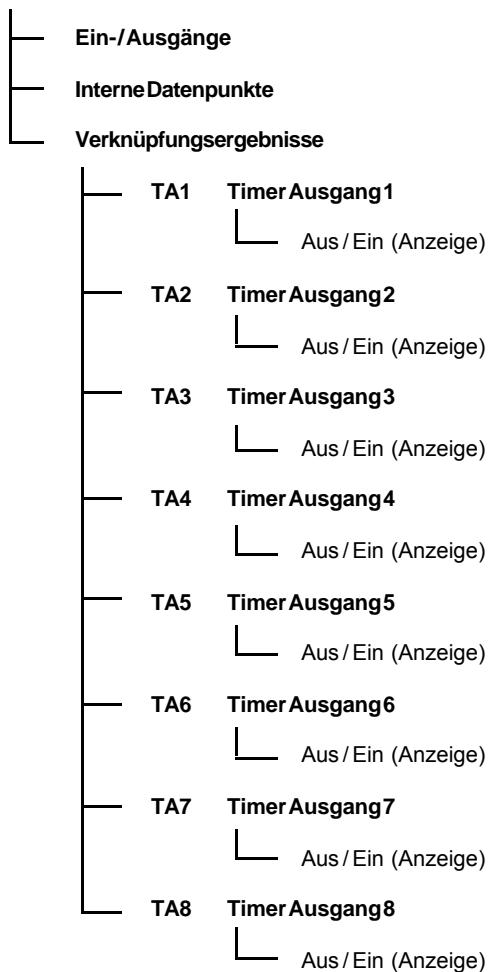
Displayebene

Displayebene



**Displayebene**

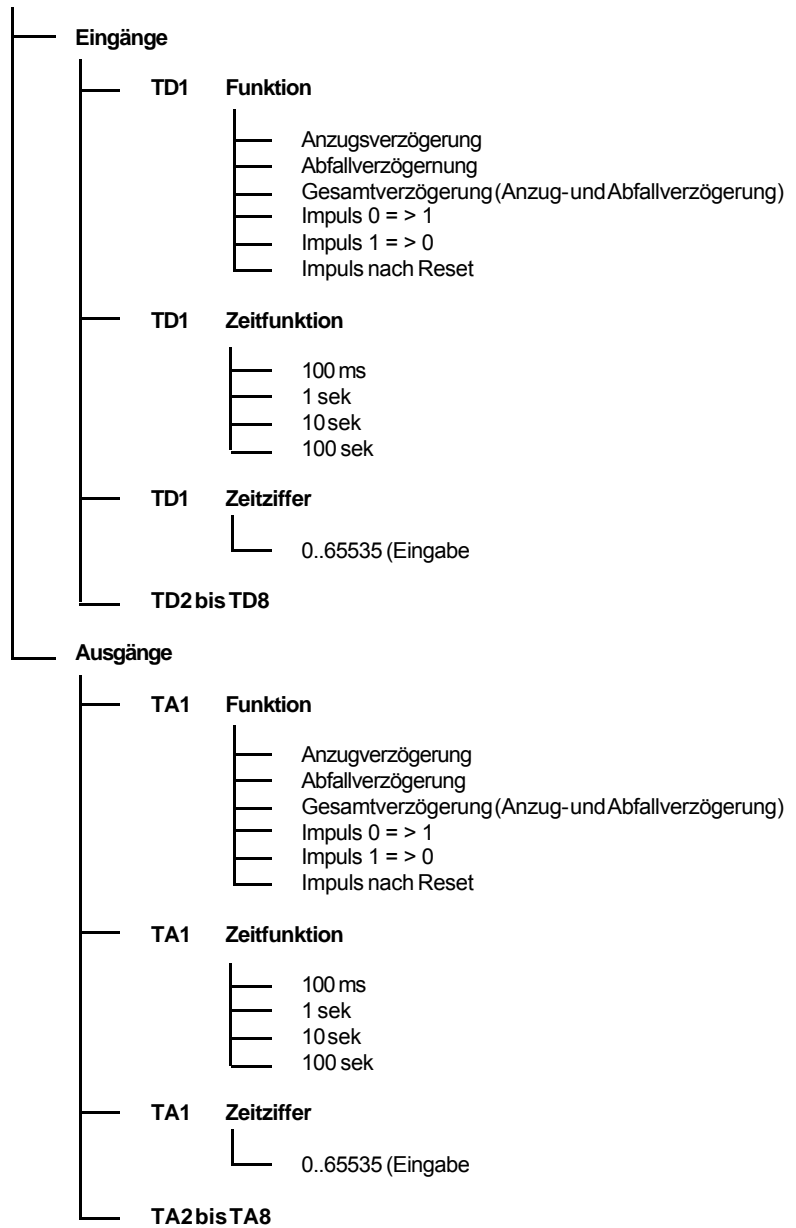
**Displayebene**





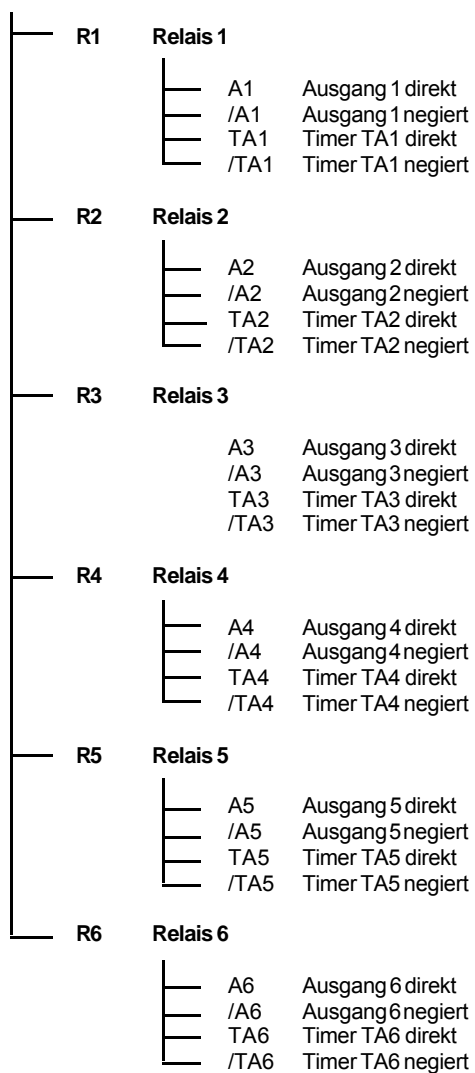
## Timerkonfiguration

### Timerkonfiguration



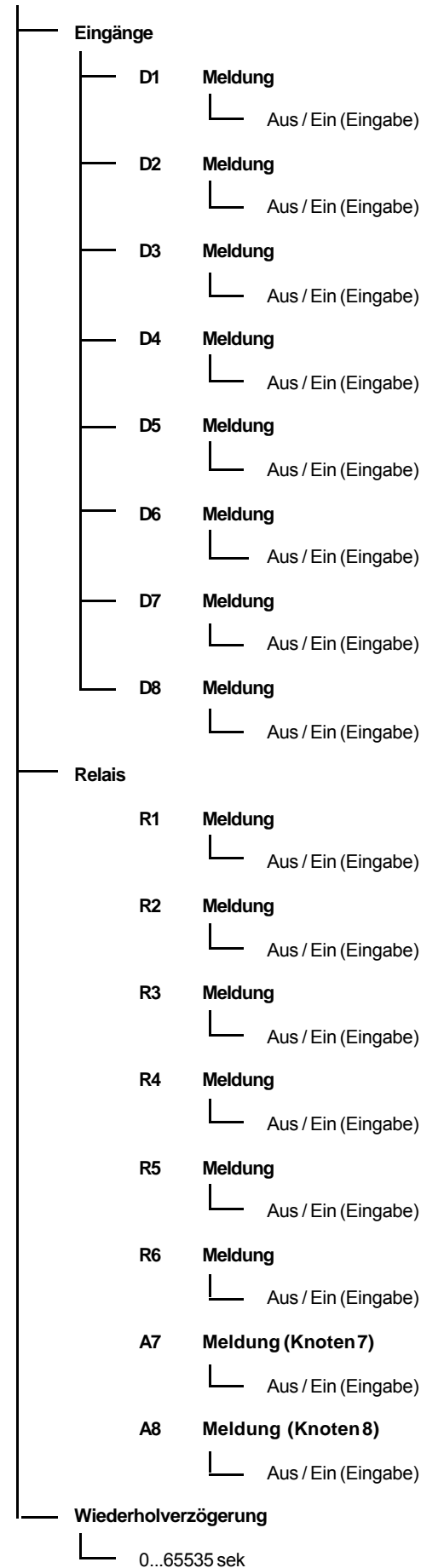
## Relaisaufschaltung

### Relaisaufschaltung (nur wenn Steuerung gestoppt ist)



Meldung an PC

Meldung an PC





## 8.5 Applikationsmodule



