

... ob Einfamilienhaus oder Grossanlage:
für behagliche Wärme

THERMESTA

das sparsame
Reglerprogramm



ELESTA
Regelungstechnik mit Methode

Witterungs- und raumtemperaturabhängiger
Vorlauftemperatur-
Komfort-Zentralregler
für Anlagen jeder Art und Grösse

Zur stetigen Mischregelung oder direkten
Brennersteuerung (umschaltbar).

Eingebaute Universalschaltuhr. Regler steckbar
auf Grundplatte; Frontabmessungen
144 x 144 mm; Einbautiefe 120 mm; mit Klar-
sichtdeckel.

Montagearten: Wandaufbau, Schalttafelein-
bau oder Schnellmontage auf Tragschienen
nach DIN 46 277.

Steckbare Zusatzfunktionen:

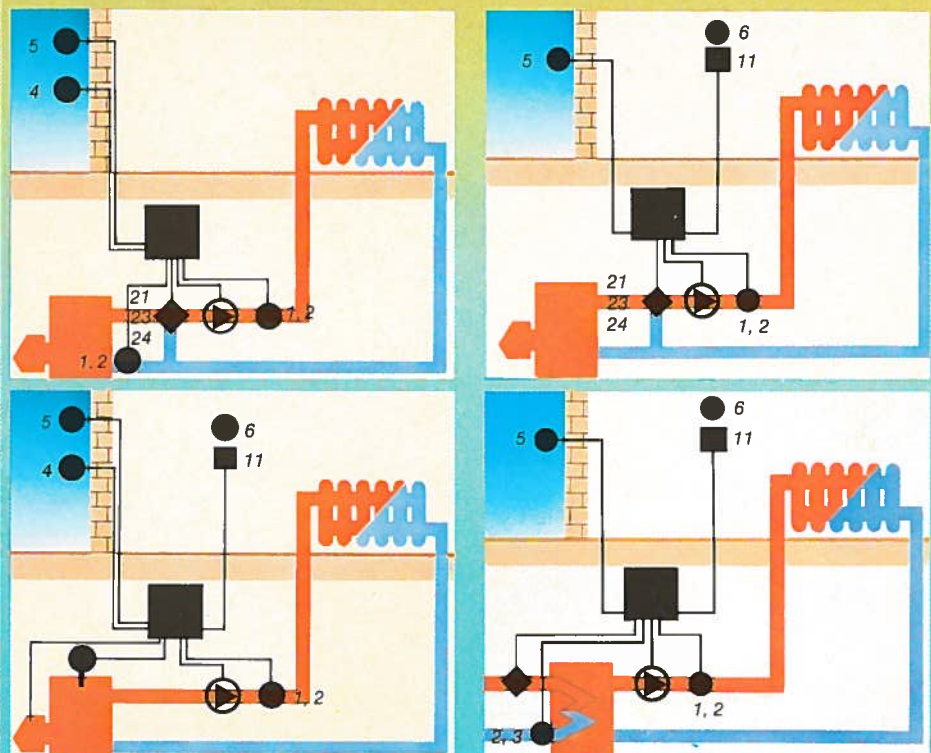
- Optimierung der Absenk-/Aufheizphase
- stetige, konstant gleitende Maximal-
begrenzung.

Fühler

- 1 Anlege-Temperaturfühler
- 2 Tauch-Temperaturfühler
- 3 Kessel-Temperaturfühler
- 4 Windfühler
Sonnenfühler
- 5 Witterungsfühler
- 6 Raum-Temperaturfühler
- 7 Duo-Raum-Temperaturfühler

Einstellgeräte

- 11 Raumtemperatur-Korrektur mit Raumtemperaturfühler
- 12 Raumleitgerät mit Schaltuhr, Programmschalter, Sollwertgeber für Tag-/Nachttemperatur und Raumtemperaturfühler



THERMESTA 1 B



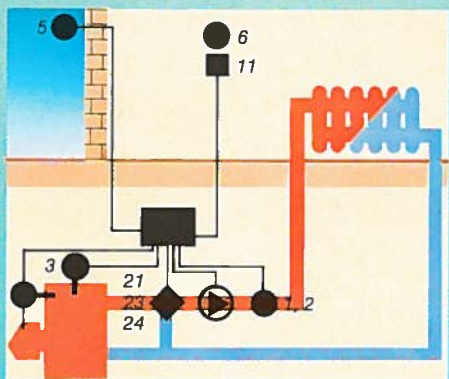
Grundfunktionen: automatische Pumpen-
und Frostschutzschaltung, eingebaute
Min./Max.-Begrenzung, Raumtemperatur-
und Störgrössenaufschaltung,
Fühlervielfachung, Anschluss für Fühler-
Istwertanzeige, Diagnosebuchse,
Programmschalter, Stellbefehlanzeige.

Kombinierter Heizkreis-Kesselregler

Zur stetigen Mischregelung der Vorlauf- temperatur und gleitenden Führung der Kesseltemperatur. Eingebaute Universalschaltuhr. Regler steckbar auf Grund- platte; Frontabmessungen 144 x 96 mm, Einbautiefe 82 mm bzw. 73 mm mit Einbau- rahmen; Klarsichtdeckel.

Montagearten: Wandaufbau, Schalttafelein- bau oder Schnellmontage auf Tragschienen nach DIN 46 277.

Grundfunktionen: automatische Pumpen- und Frostschutzschaltung, eingebaute Min.- Begrenzung der Kesseltemperatur, für Vorlauf- und Kesseltemperatur separat einstellbare Heizkurven, Abstand zwischen Kessel- und Vorlauftemperatur wählbar, einstellbare Schaltdifferenz, Programmschalter, optische Anzeige der Stellbefehle.



THERMESTA T 2 B



Zweistufiger 2-Punkt-Heizungsregler

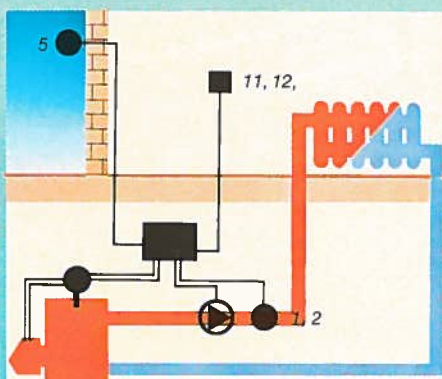
Zur direkten Ansteuerung von Öl- oder Gas- brennern, Wärmepumpen, Bivalenzanlagen (Wärmepumpe und Kessel), Kesselkaskaden usw.

Regler steckbar auf Grundplatte; Front- abmessungen 144 x 96 mm, Einbautiefe 82 bzw. 73 mm mit Steckerleisten.

Montagearten: Wandaufbau oder Schalt- tafleinbau.

Grundfunktionen: programmabhängige Pumpensteuerung, Frostschutzschaltung, optische Anzeige der Stellbefehle, Min.- Begrenzung der Kesseltemperatur, extern zuschaltbare Boilervorrangschaltung, Bivalenzumschaltung.

Bedienungselemente: Programmschalter, Schaltabstand zwischen 1. und 2. Stufe und Schaltdifferenz der 1. Stufe einstellbar, Bivalenz-Umschaltpunkt einstell- bzw. ausschaltbar.



THERMESTA T 22 B



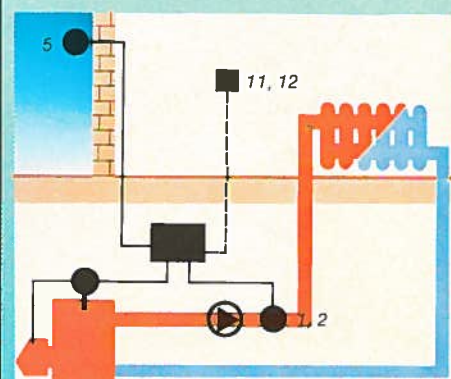
Witterungs- oder raumtemperaturabhängiger Vorlauftemperaturregler zur direkten Brennersteuerung

Sollwertgeber für Raumtemperatur-Korrektur (wahlweise).

Regler steckbar auf Grundplatte; Front- abmessungen 144 x 96 mm, Einbautiefe 82 mm bzw. 73 mm mit Einbaurahmen; Klar- sichtdeckel.

Montagearten: Wandaufbau, Schalttafelein- bau oder Direktmontage auf Rohrleitung.

Bedienungselemente: Sollwertschieber für Tag- und Nachttemperatur. Steilheit und Fix- punkt der Heizkurve sowie Schaltdifferenz ein- stellbar. 6-stelliger Programmschalter. Quarz- schaltuhr mit Gangreserve für Tag-/Nacht- programm, Wochenendprogramm oder für jeden Tag individuell. Partyschalter zur Über- brückung der Nachtabsenkung; optische Anzeige der Stellbefehle.



THERMESTA T 5 B



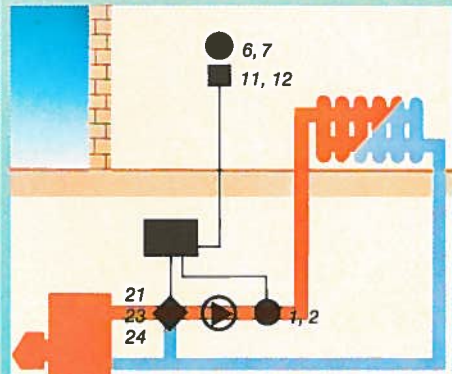
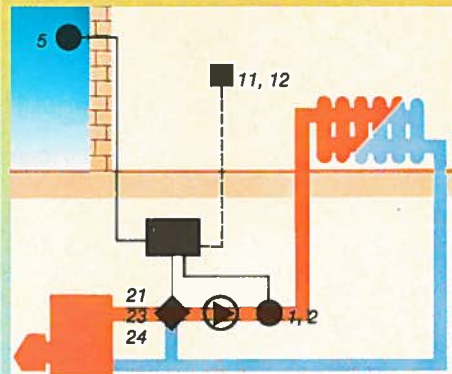
Witterungs- oder raumtemperaturabhängiger Vorlauftemperaturregler

zur stetigen Mischregelung über Stellglied mit elektromotorischem Antrieb

Sollwertgeber für Raumtemperatur-Korrektur (wahlweise).

Regler steckbar auf Grundplatte; Frontabmessungen 144 x 96 mm, Einbautiefe 82 mm bzw. 73 mm mit Einbaurahmen; Klarsichtdeckel.

Montagearten: Wandaufbau, Schalttafeleinbau oder Direktmontage auf Rohrleitung.



THERMESTAT 6 B



Bedienungselemente: Sollwertschieber für Tag- und Nachttemperatur. Steilheit und Fixpunkt der Heizkurve einstellbar. 6-stelliger Programmschalter.

Quarzschaltuhr mit Gangreserve für Tag-/Nachtprogramm, Wochenendprogramm oder für jeden Tag individuell. Partyschalter zur Überbrückung der Nachtabsenkung; optische Anzeige der Stellbefehle.

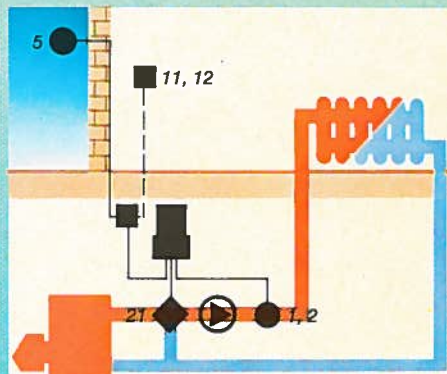
Witterungs- oder raumtemperaturabhängiger Vorlauftemperatur-

Motorregler mit steckerfertiger Vorverdrahtung aller Anschlüsse

Zur Automatisierung von Anlagen mit Handmischern. Eingebaute Universalschaltuhr; Sollwertgeber für Raumtemperatur-Korrektur (wahlweise).

Regleroberteil steckbar; mit Klarsichtdeckel. Anbausätze für alle handelsüblichen Mischer.

Bedienungselemente: Sollwertschieber für Tag- und Nachttemperatur. Steilheit und Fixpunkt der Heizkurve einstellbar. 6-stelliger Programmschalter. Drehrichtungsumschalter. Handgriff für manuelle Mischereinstellung. Quarzschaltuhr mit Gangreserve für Tag-/Nachtprogramm, Wochenendprogramm oder für jeden Tag individuell. Partyschalter zur Überbrückung der Nachtabsenkung; optische Anzeige der Stellbefehle.



THERMESTAT 7 B



Stellgeräte



- ◆ 21 Motorhähnen für PN 6/10, mit Innengewinde oder Flansch



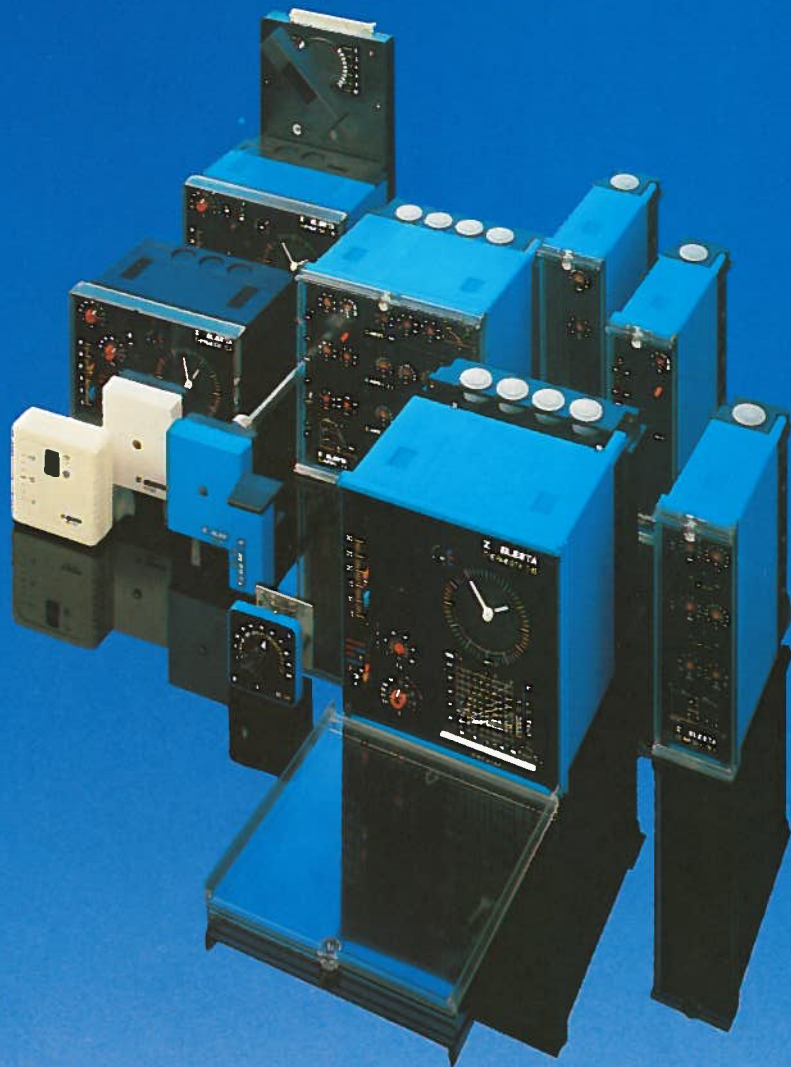
- ◆ 22 Ventile für PN 16, Innengewinde, elektrothermischer Antrieb



- ◆ 23 Rotguss-Motorventile für PN 16, Aussengewinde



- ◆ 24 Grauguss-Motorventile für PN 16, mit Flansch



Die schöneren Energie-Sparer von ELESTA...

THERMESTA

das Reglerprogramm für Heizungsanlagen

CLIMESTA

Das Regelsystem für Lüftung – Klima

haben eines gemeinsam,
sie helfen sparen... bei der Projektierung

Das vorteilhafte, vollständige Sortiment von Reglern, Fühlern und Stellgeräten ergibt einfache Problemlösungen für jeden Anwendungsfall. Die Gehäusegrößen sind genormt nach DIN 43 700.

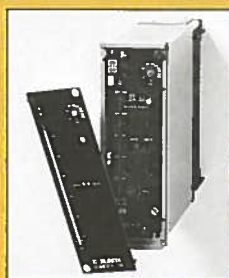
Nur eine Grundplatte pro Gehäusotyp, dadurch jederzeit freie Wahl der Montageart. Im Regler eingebauter Netzteil macht eine zentrale Stromversorgung überflüssig.

... bei der Montage

Kleiner Raumbedarf durch geringere Bautiefe der kompakten Regler, dadurch problemlose Wandmontage oder Schaltschrankmontage in 2 Ebenen. Die Geräte sind aneinanderreihbar, erfordern also mechanisch keinen Abstand.

Alle Geräte sind auf Grundplatten, mit robusten Schraubverbindungen für die elektrischen Anschlüsse, steckbar. Bei Schaltschrankmontage ist z. T. auch AMP-Anschlusstechnik möglich.

... bei Installation und Service



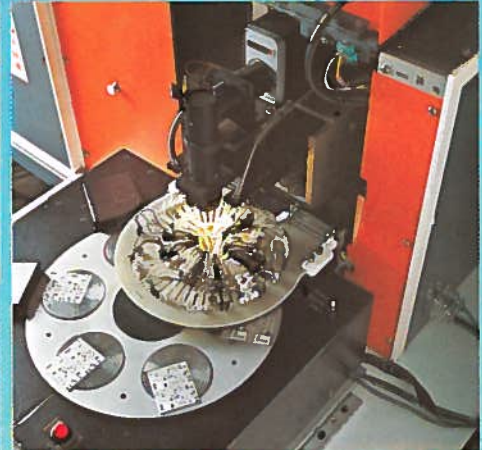
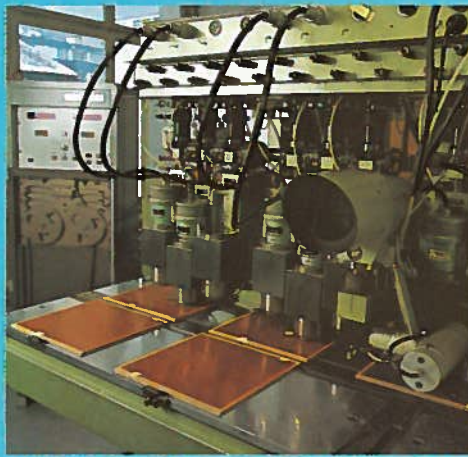
Funktionskontrollen sind durch die eingebaute Diagnosebuchse ohne Betriebsunterbrechung möglich und einfach durchzuführen. Der elektrische Zweileiter-Anschluss ist bei allen Temperaturfühlern vertauschbar. Die Stellbefehle werden optisch signalisiert. Die Einstellelemente der Geräte sind durch transparente, arretierbare Abdeckungen vor Verstellung geschützt.

... beim Betrieb der Anlagen

Anlagengerechte Geräte bieten Gewähr für optimalen und automatischen Betrieb. Die

Betriebskosten werden dadurch wesentlich reduziert.

Der hohe Qualitätsstandard unserer Produkte wird durch modernste Entwicklungs- und Fertigungseinrichtungen ermöglicht. Dank dem Einsatz neuester Technologien auf dem Halbleitergebiet, einer eigenen Dickfilm- und Printfertigung sowie einer automatischen, computergesteuerten Schaltungskontrolle können wir Ihnen diesen gleichbleibenden Qualitätsstandard garantieren.



Unser Produktionsprogramm umfasst:

- Industrierelais
- Lichtschranken und Lichtsteuerungen
- Hybridschaltkreise in Dickfilmtechnik
- Digitale Zähler und Messsysteme
- Numerische Steuerungen für Werkzeugmaschinen, programmierbare Steuerungen

- Elektronische Regelgeräte für Heizung, Lüftung und Klimatechnik sowie Stellglieder, Zusatzgeräte und Armaturen



ELESTA
Regelungstechnik mit Methode

Hersteller:
Elesta AG Elektronik, CH-7310 Bad Ragaz

Vertrieb Bundesrepublik Deutschland:
Elesta GmbH Elektronik
D-7750 Konstanz, Gottlieb-Daimler-Strasse 1
Telefon 07531 - 6 50 91, Telex 733 303

Vertrieb Schweiz:
Hoval Herzog AG, CH-8706 Feldmellen
Telefon 01 / 925 61 11

Vertrieb Österreich:
Hoval Verkaufs-Ges. m. b. H., A-6830 Rankweil
Telefon 05522 22 64 00

